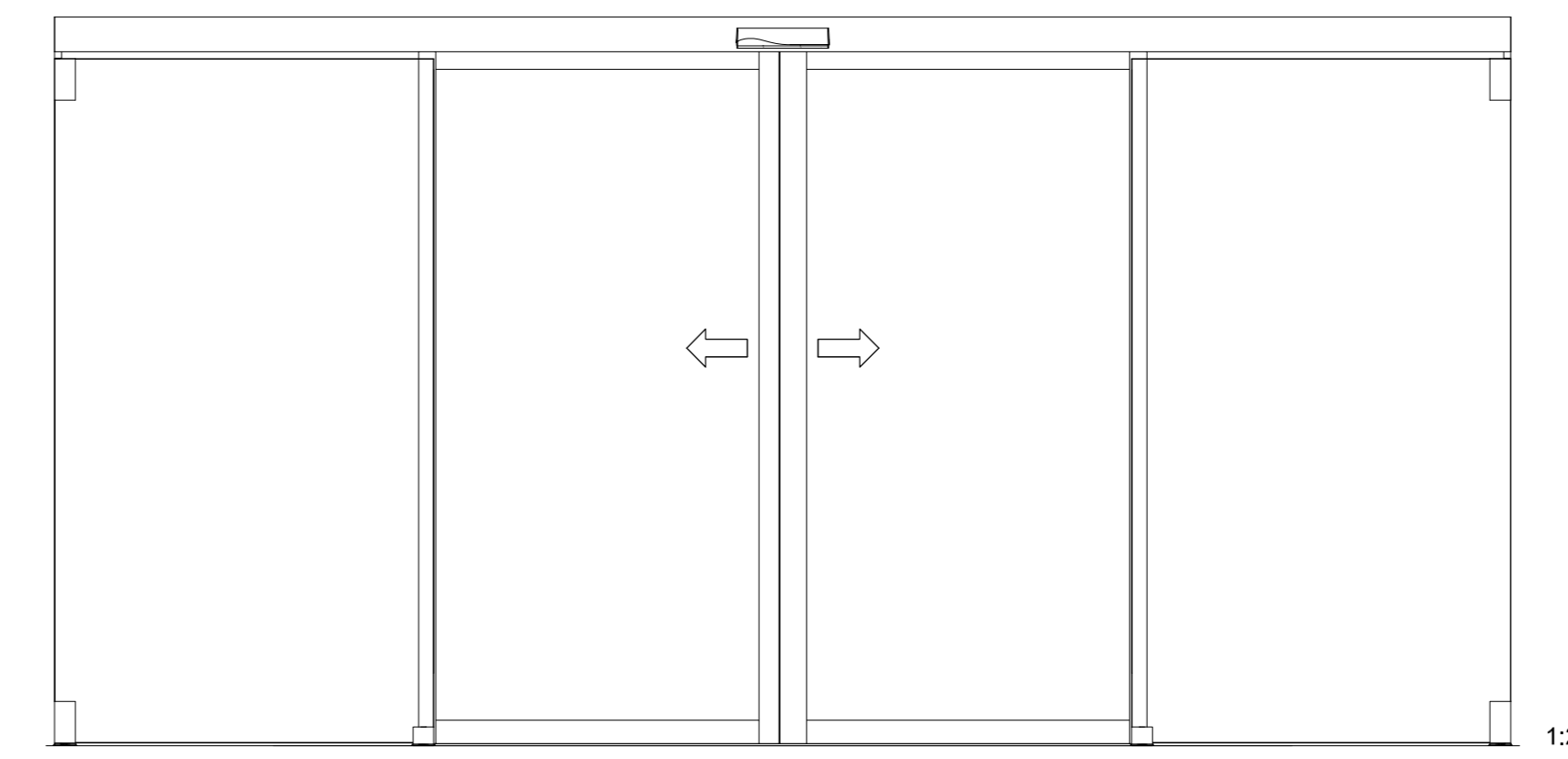
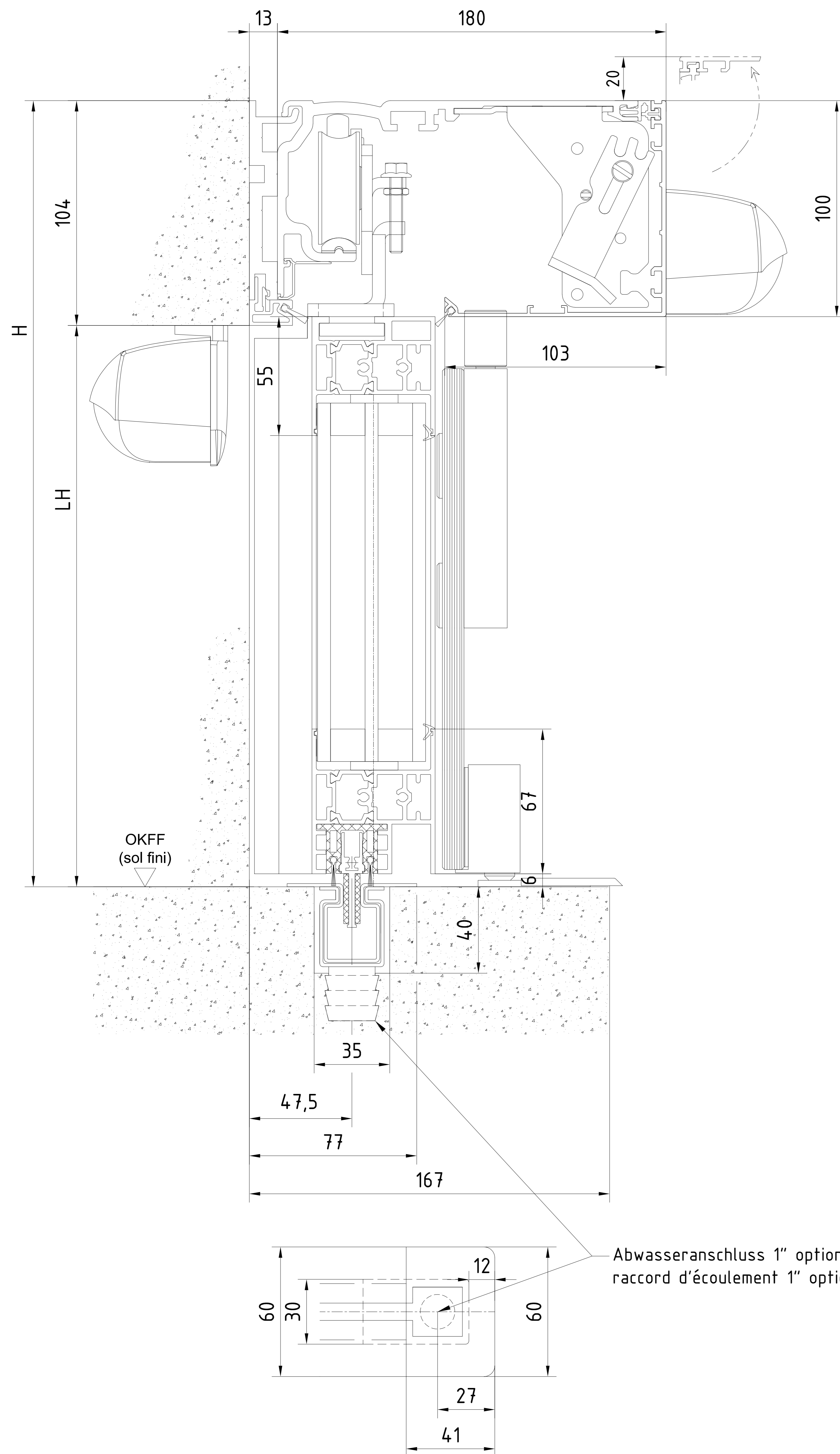


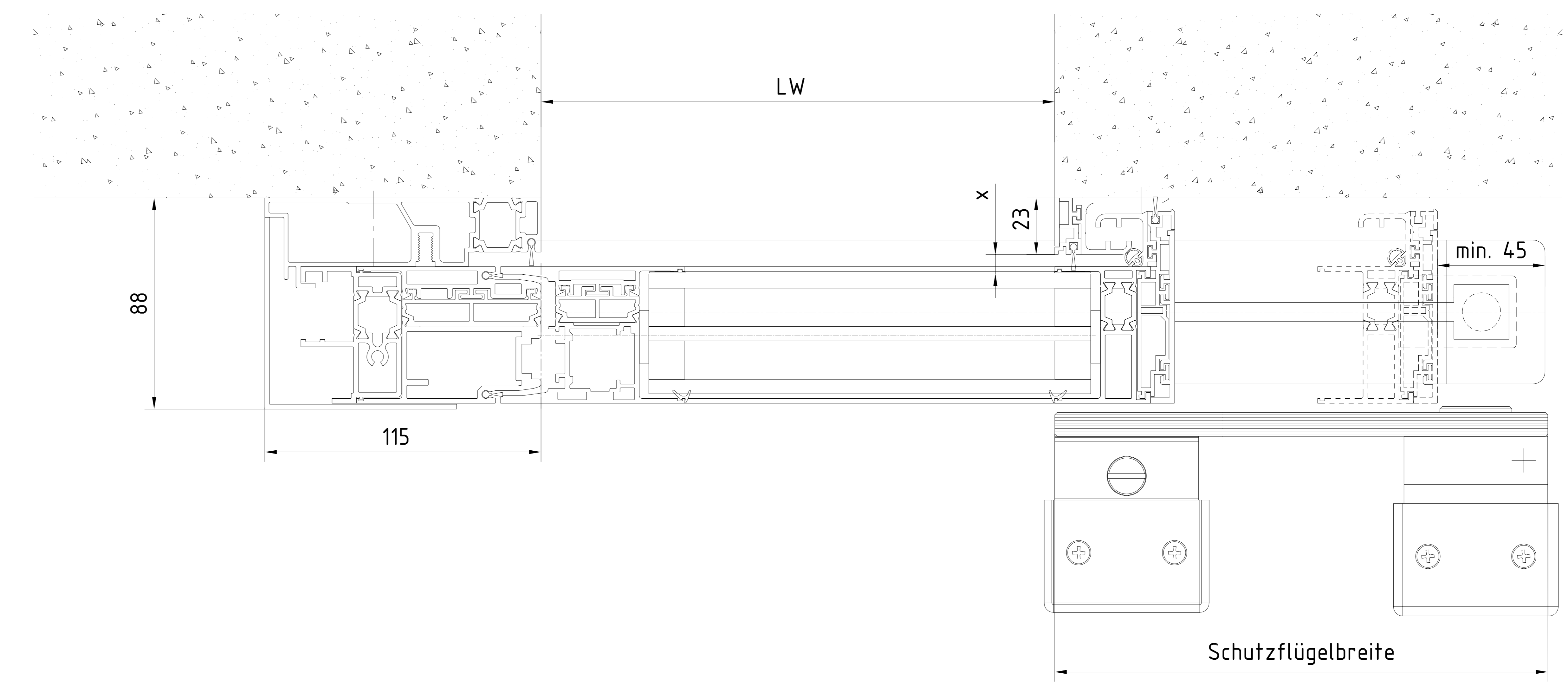
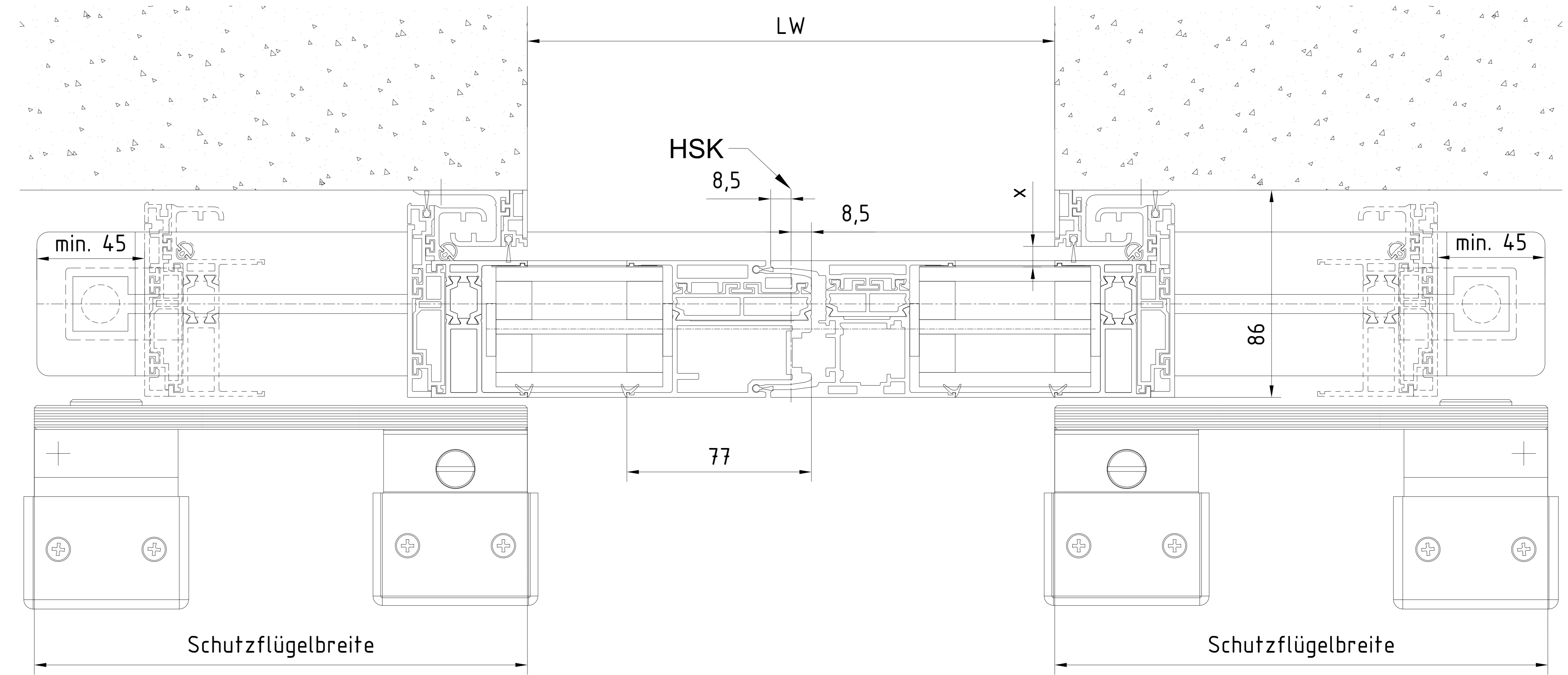
OKFF	Oberkante Fertigfußboden / Sol fini	Pro Green ES 250 PRO / ES 400 PRO	Gewicht / Poids
LW	Durchgangswerte / largeur vide de passage	1-flügelig / 1-vantail	1-flügelig / 1-vantail
LH	Durchgangshöhe / hauteur vide de passage	LW 800-3000	ES 250 PRO 1 x 125 kg ES 400 PRO 1 x 250 kg
H	Anlagenhöhe / hauteur de l'installation	B min. = 2 x LW + 227 (ohne Seitenteil / mit Pfostenbreite 115mm) (sans partie fixe / avec largeur poteau 115mm)	
X	Laut EN 16005 / DIN 18650 Bau- und Prüfgrundsetzen fuer autom. Tueren darf dieses Mass nur 4 - 8 mm betragen. Selon DIN 16005 / 18650 et prescription pour portes automatiques, cette mesure doit se situer entre 4 et 8 mm	2-flügelig / 2-vantaux LW 1000 - 3000	2-flügelig / 2-vantaux
		B min. = 2 x LW + 207 (ohne Seitenteil / ohne Pfostenbreite) (sans partie fixe / sans largeur poteau)	Standard ES 250 PRO 2 x 125 kg ES 400 PRO 2 x 200 kg

Achtung !
Ausrüstung der Tueranlage mit Sicherheitseinrichtungen nach jeweiliger Risikobewertung gemaeß DIN 18650 Teil 1 + 2 .
Attention !
les équipements de sécurité de la porte automatique doivent correspondre à l'analyse de risques selon la norme DIN 18650

3		Datum/Date	Name	Werkstoff/Material	© dormakaba GmbH+Co.KG (DE) Erzeuger
2		Revisi/Reviz	04.2024	Werkz	
1		Gez./Fertig			Format: A0
1		Erstg./Replacem.			257605-00-6-60
Makroskizzen ES PROLINE Schwebetuer Pro Green Mehrpunktverriegelung porte coulissante Pro Green Normballige Mehrpunkte ISO Verglasung - ohne Seitenteil - Unterfuehrung verre isolé - sans partie fixe - rail de sol encastré					Zeichn./Revisi/Reviz: Var. In/Tr. Zusätzl. Blatt 257605-00-6-60 Var.: 00

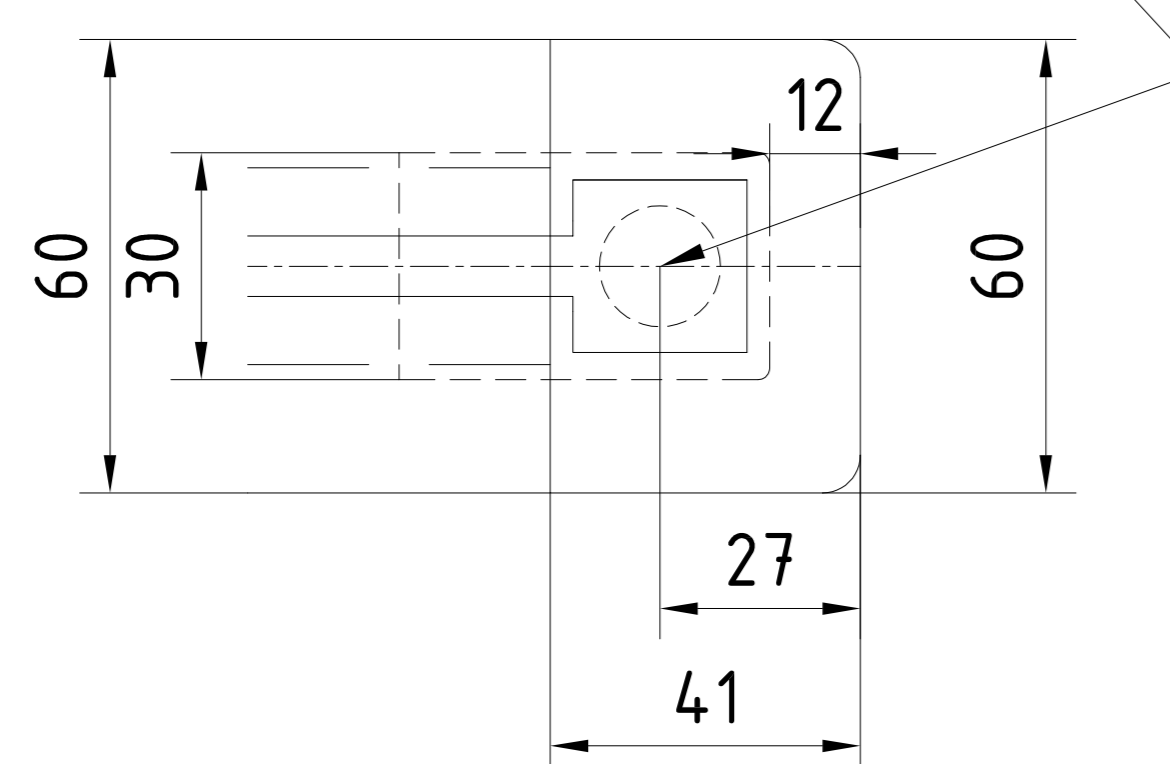
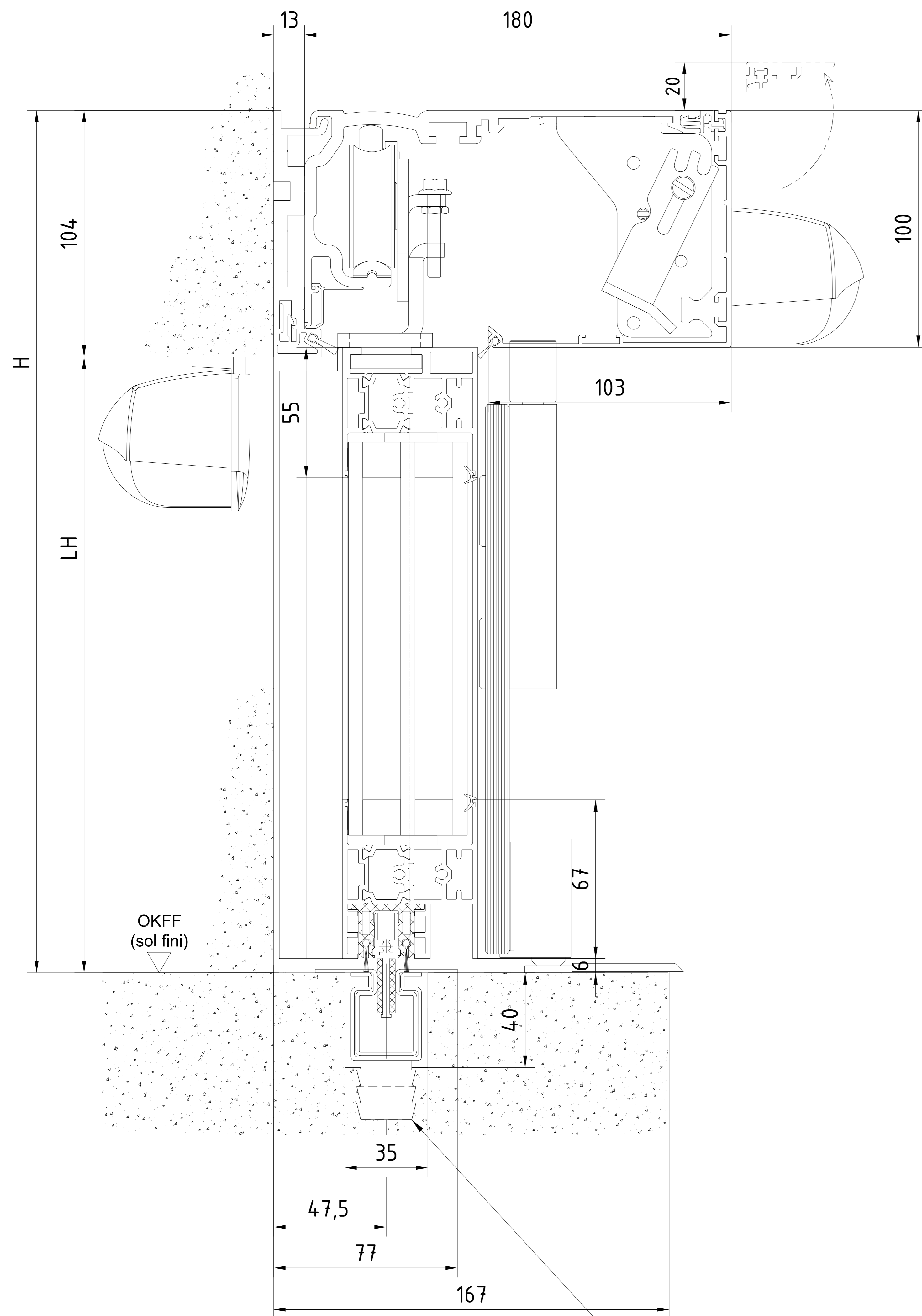


OKFF	Oberkante Fertigfußboden / Sol fini	Pro Green ES 250 PRO / ES 400 PRO	Gewicht / Poids
LW	Durchgangswerte / largeur vide de passage	1-flügelig / 1-vantail	1-flügelig / 1-vantail
LH	Durchgangshöhe / hauteur vide de passage	LW 800-3000	ES 250 PRO 1 x 125 kg ES 400 PRO 1 x 250 kg
H	Anlagenhöhe / hauteur de l'installation	B min. = 2 x LW + 227 (ohne Seitenteil / mit Pfostenbreite 115mm) (sans partie fixe / avec largeur poteau 115mm)	
	Hinweise / Remarque		
X	Laut EN 16005 / DIN 18650 Bau- und Prüfgrundsetzen fuer autom. Tueren darf dieses Mass nur 4 - 8 mm betragen. Selon DIN 16005 / 18650 et prescription pour portes automatiques, cette mesure doit se situer entre 4 et 8 mm	2-flügelig / 2-vantaux LW 1000 - 3000	2-flügelig / 2-vantaux
		B min. = 2 x LW + 207 (ohne Seitenteil / ohne Pfostenbreite) (sans partie fixe / sans largeur poteau)	Standard ES 250 PRO 2 x 125 kg ES 400 PRO 2 x 200 kg

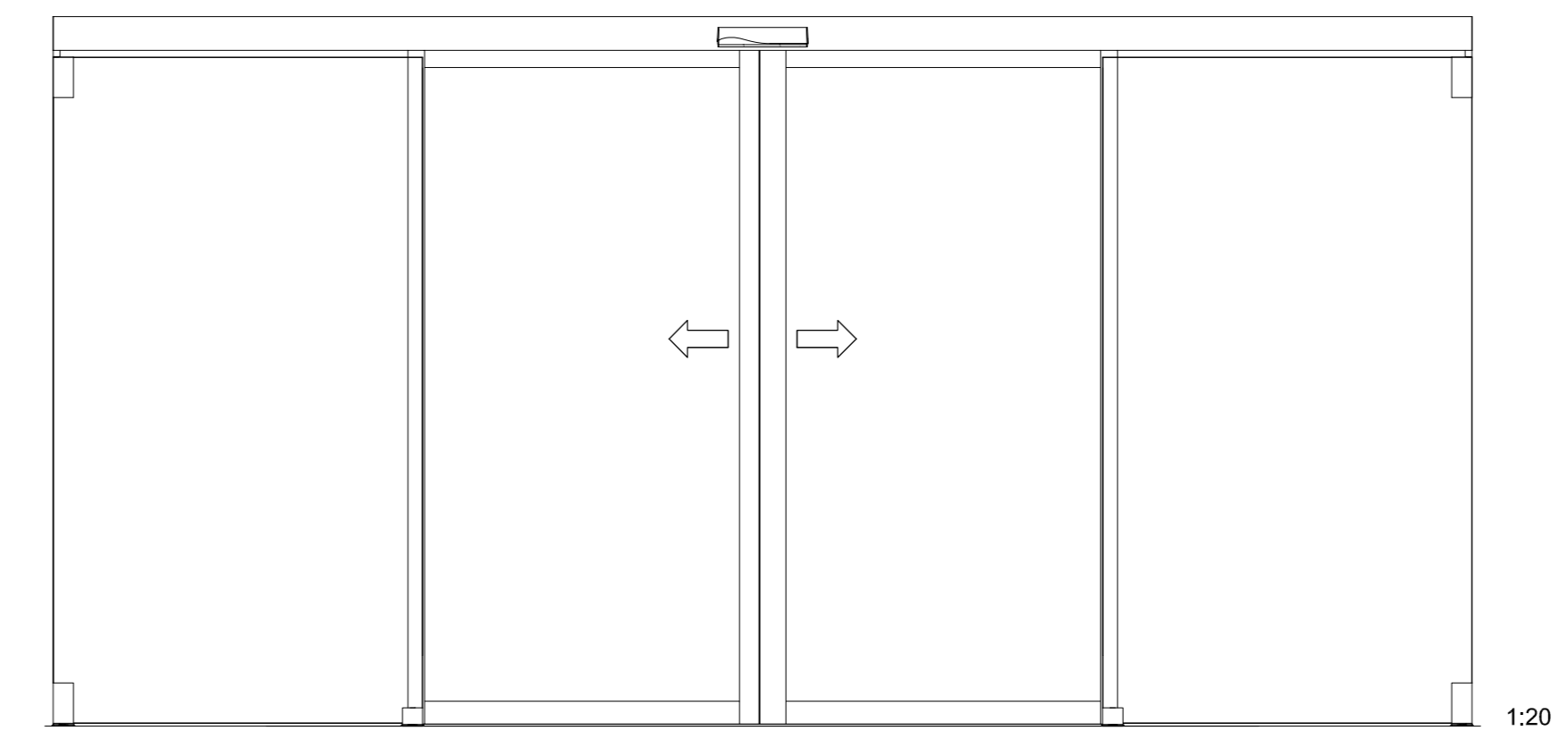
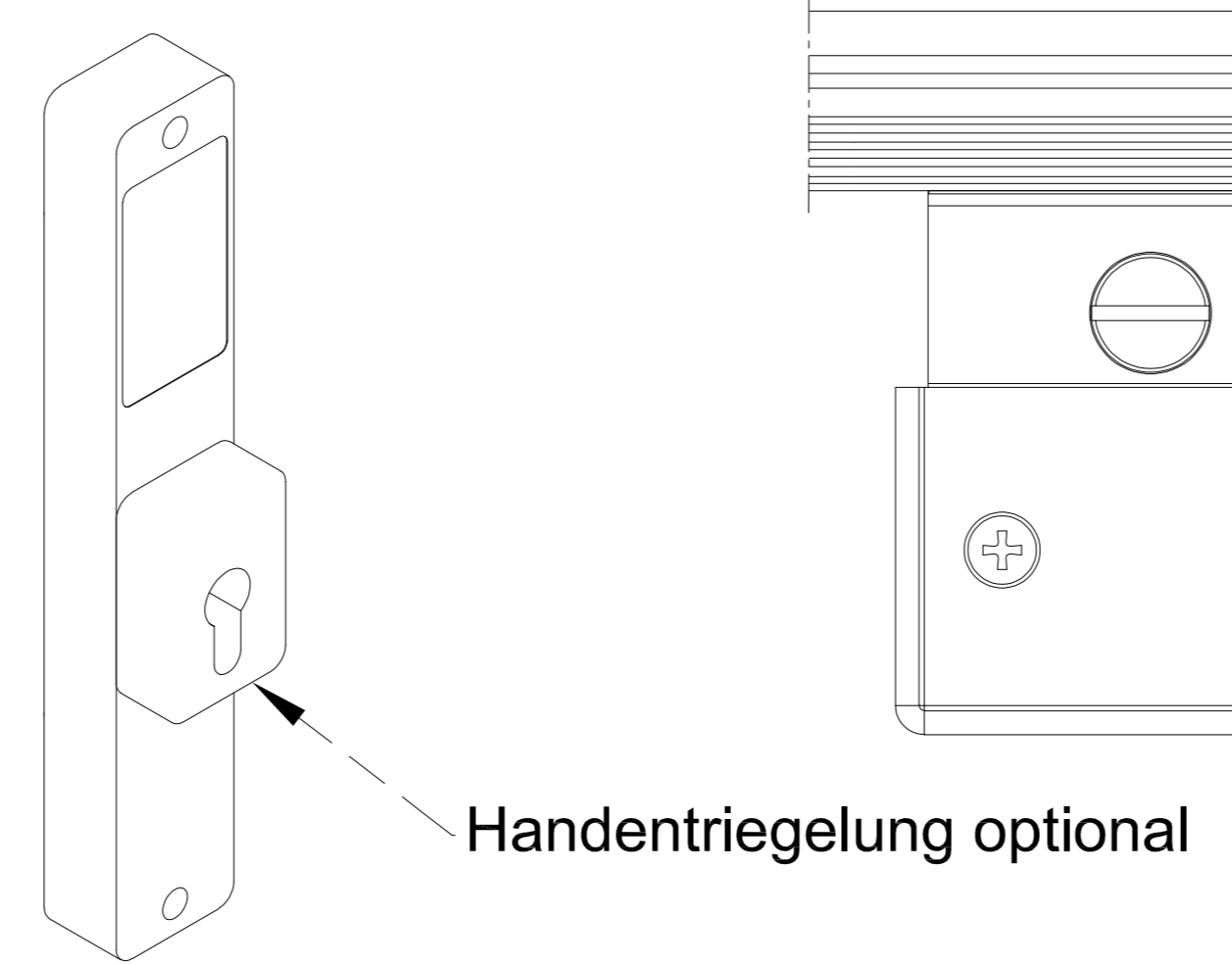
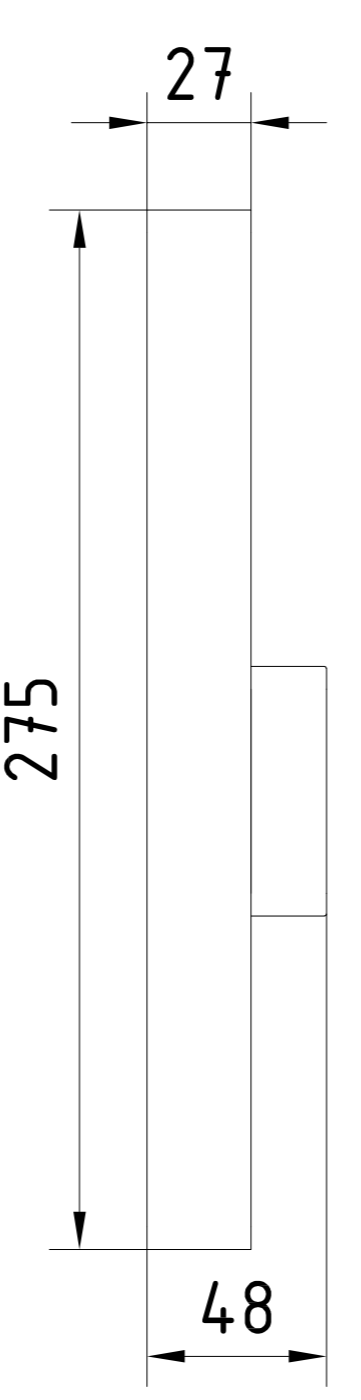


Achtung !
Ausrüstung der Tueranlage mit Sicherheitseinrichtungen nach jeweiliger Risikobewertung gemaeß DIN 18650 Teil 1 + 2 .
Attention !
les équipements de sécurité de la porte automatique doivent correspondre à l'analyse de risques selon la norme DIN 18650

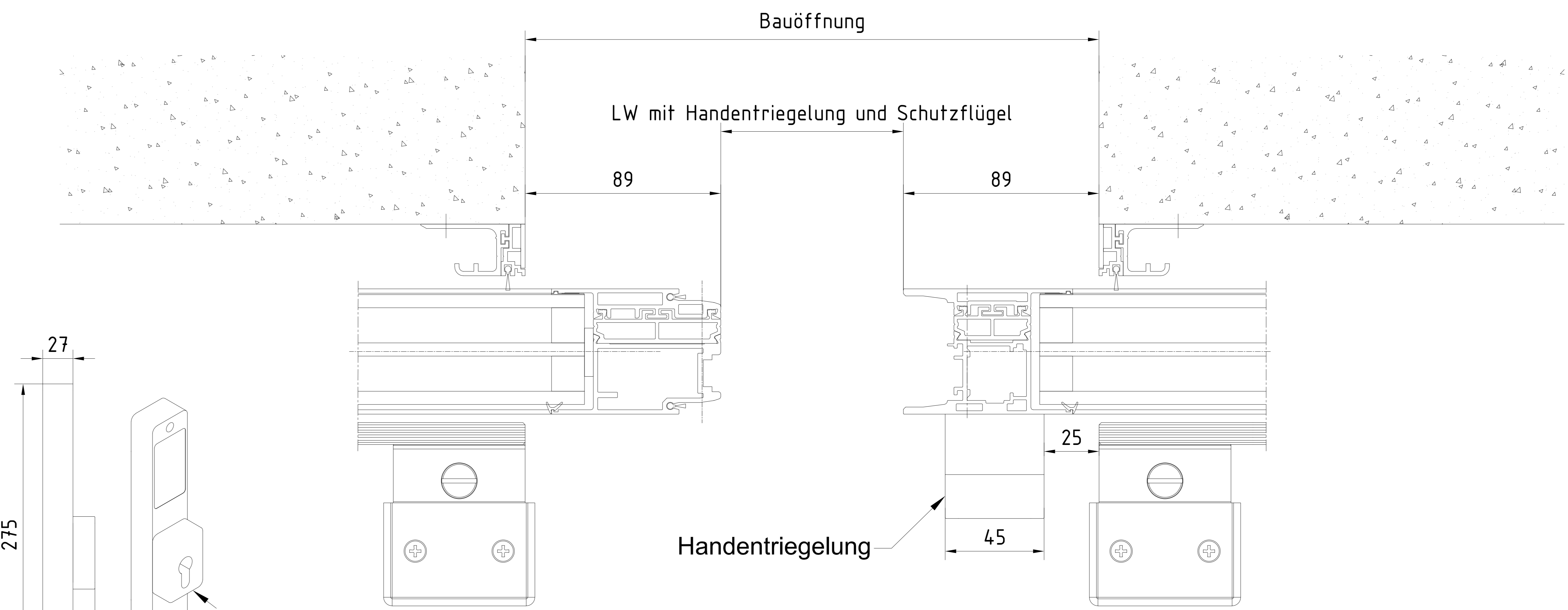
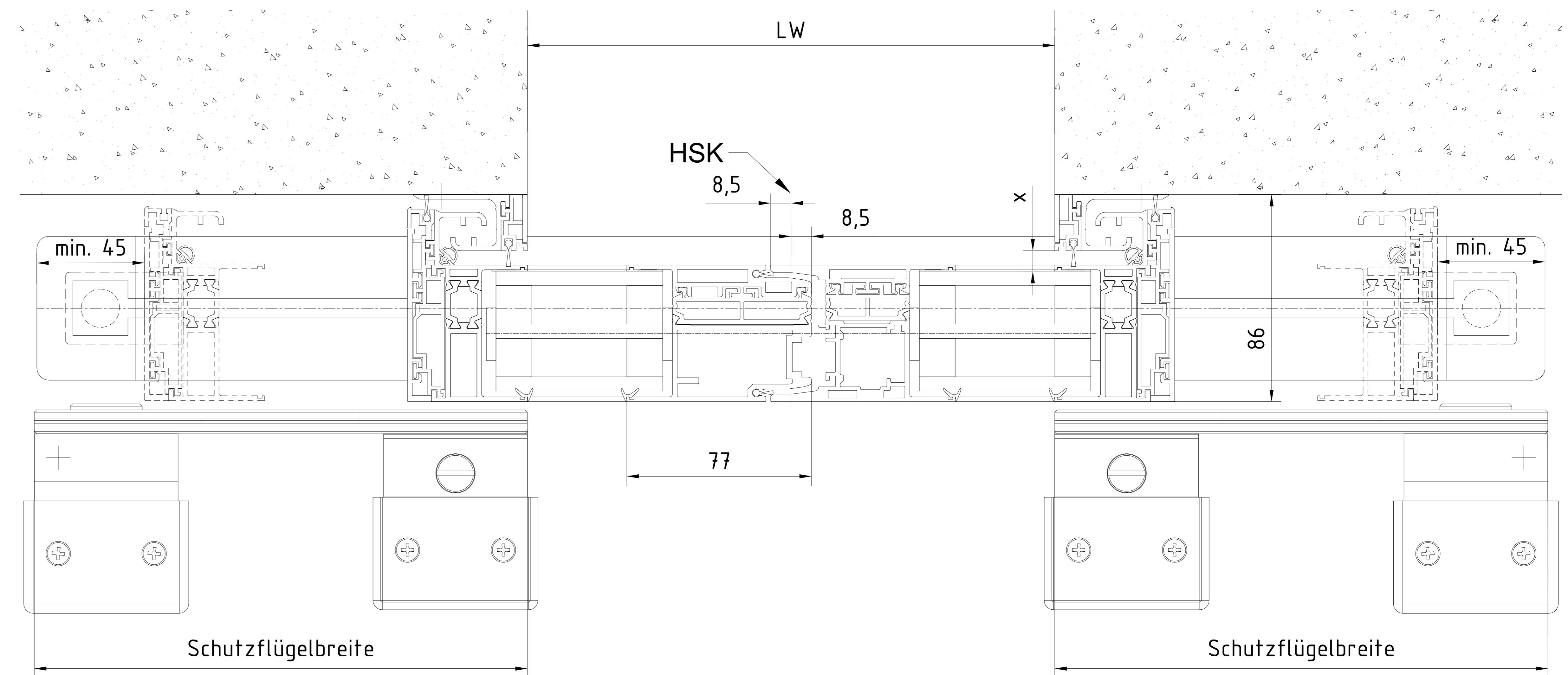
3		Datum/Date	Name	Werkstoff/Material	© dormakaba GmbH+Co.KG (DE) Erweitert
2		Revisi/Reviz	04.2024	Werkz	
1		Rev. / Reviz			Format: A0
1		Rev. / Reviz			Erstellt/Replaces:
Makarovskan ES-PROLINE Schwebeluer Pro Green Mehrpunktverriegelung porte coulissante Pro Green Verriegelung multipoints ISO Vergleichung - ohne Seitenteil - Schutzflügel AS - Unterführung version bascule - sans partie fixe - vantail de sécurité AS - rail de sol escoté					257605-00-6-60 Var.: 00



Abwasseranschluss 1" optional
raccord d'écoulement 1" optionnel

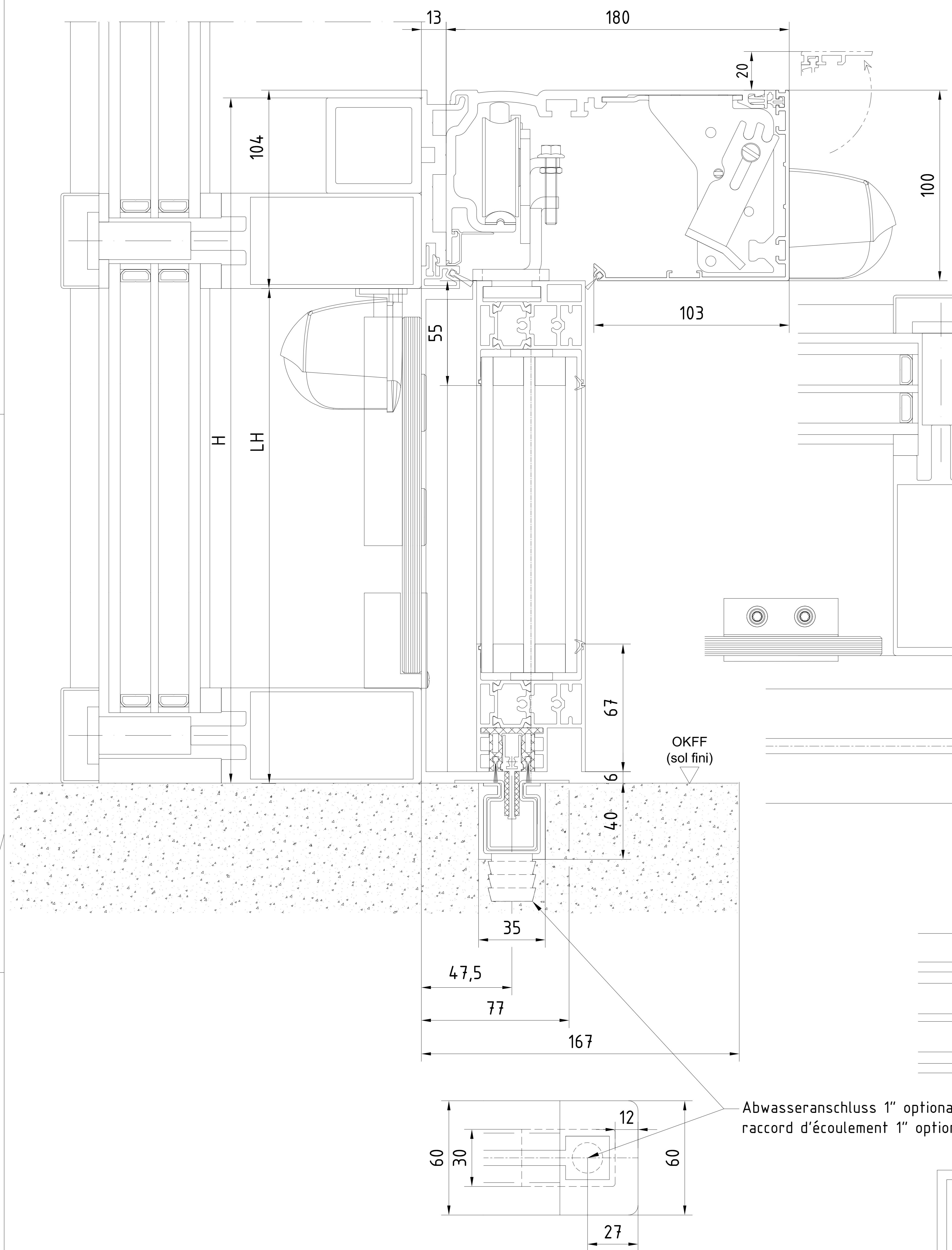


OKFF	Oberkante Fertigfußboden / Sol fini	Pro Green ES 250 PRO / ES 400 PRO	Gewicht / Poids
LW	Durchgangswerte / largeur vide de passage	1-flügelig / 1-vantail	1-flügelig / 1-vantail
LH	Durchgangshöhe / hauteur vide de passage	LW 800-3000	ES 250 PRO 1 x 125 kg ES 400 PRO 1 x 250 kg
H	Anlagenhöhe / hauteur de l'installation	B min. = 2 x LW + 227 (ohne Seitenteil / mit Pfostenbreite 115mm) (sans partie fixe / avec largeur poteau 115mm)	
X	Laut EN 16005 / DIN 18650 Bau- und Prüfgrundsetzen fuer autom. Tueren darf dieses Mass nur 4 - 8 mm betragen. Selon DIN 16005 / 18650 et prescription pour portes automatiques, cette mesure doit se situer entre 4 et 8 mm	2-flügelig / 2-vantaux LW 1000 - 3000	2-flügelig / 2-vantaux
		B min. = 2 x LW + 207 (ohne Seitenteil / ohne Pfostenbreite) (sans partie fixe / sans largeur poteau)	Standard ES 250 PRO 2 x 125 kg ES 400 PRO 2 x 200 kg

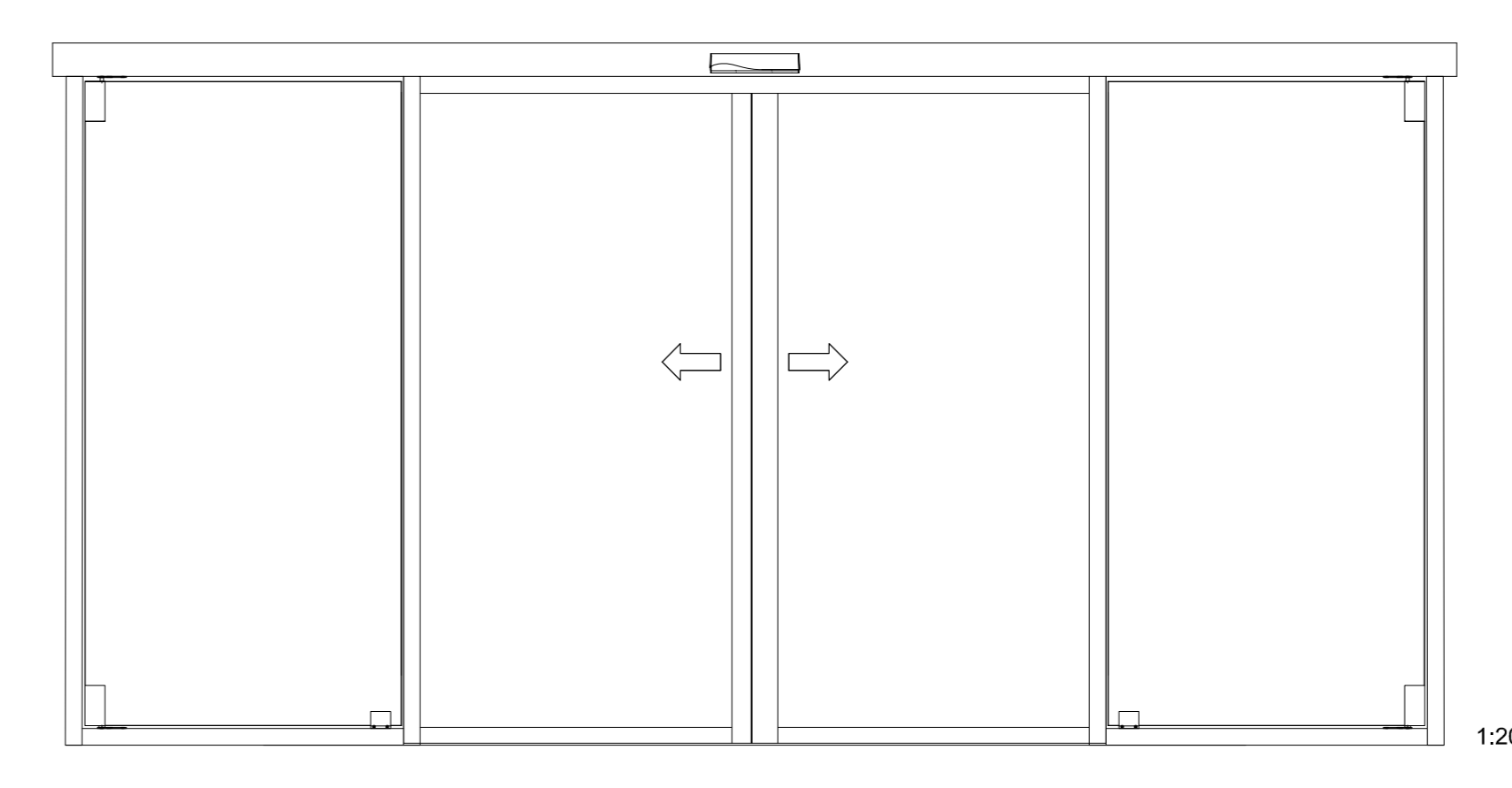


Achtung !
Ausrüstung der Tueranlage mit Sicherheitseinrichtungen nach jeweiliger Risikobewertung gemaeß DIN 18650 Teil 1 + 2 .
Attention !
les équipements de sécurité de la porte automatique doivent correspondre à l'analyse de risques selon la norme DIN 18650

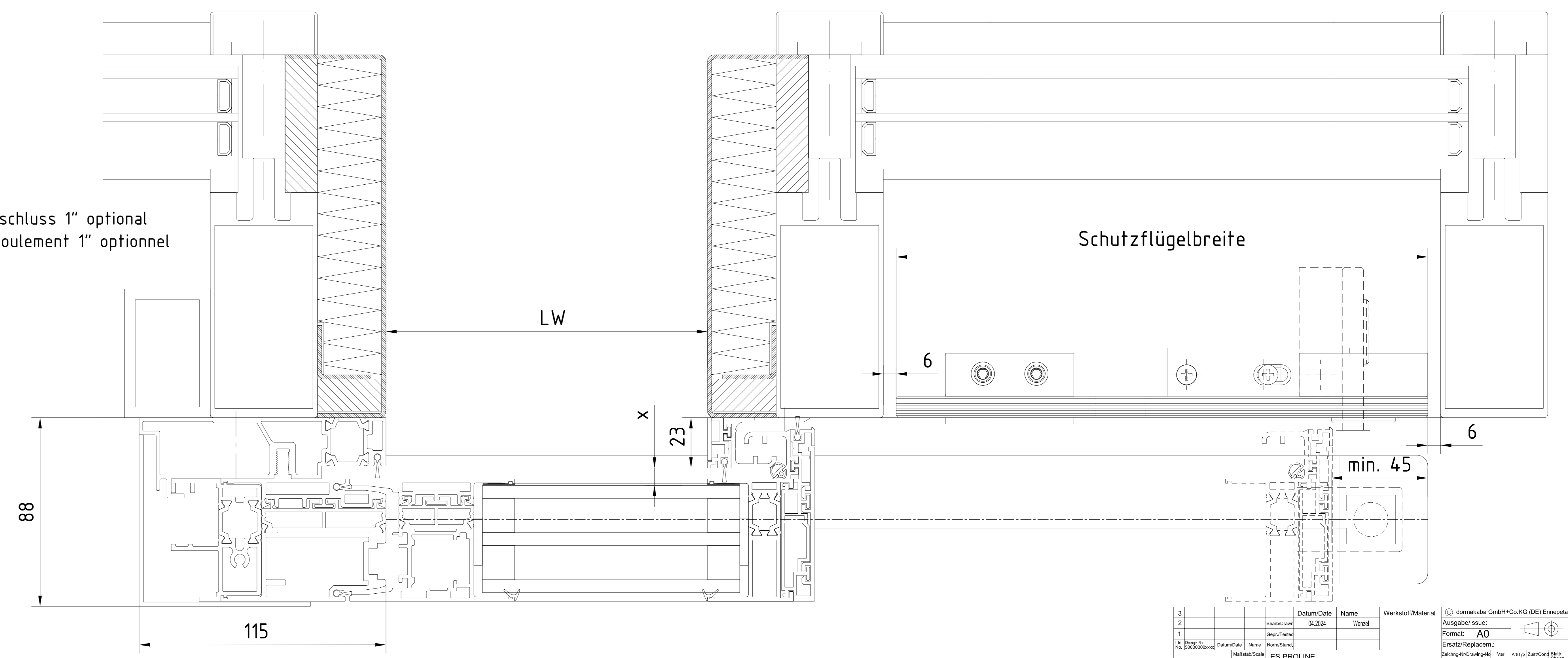
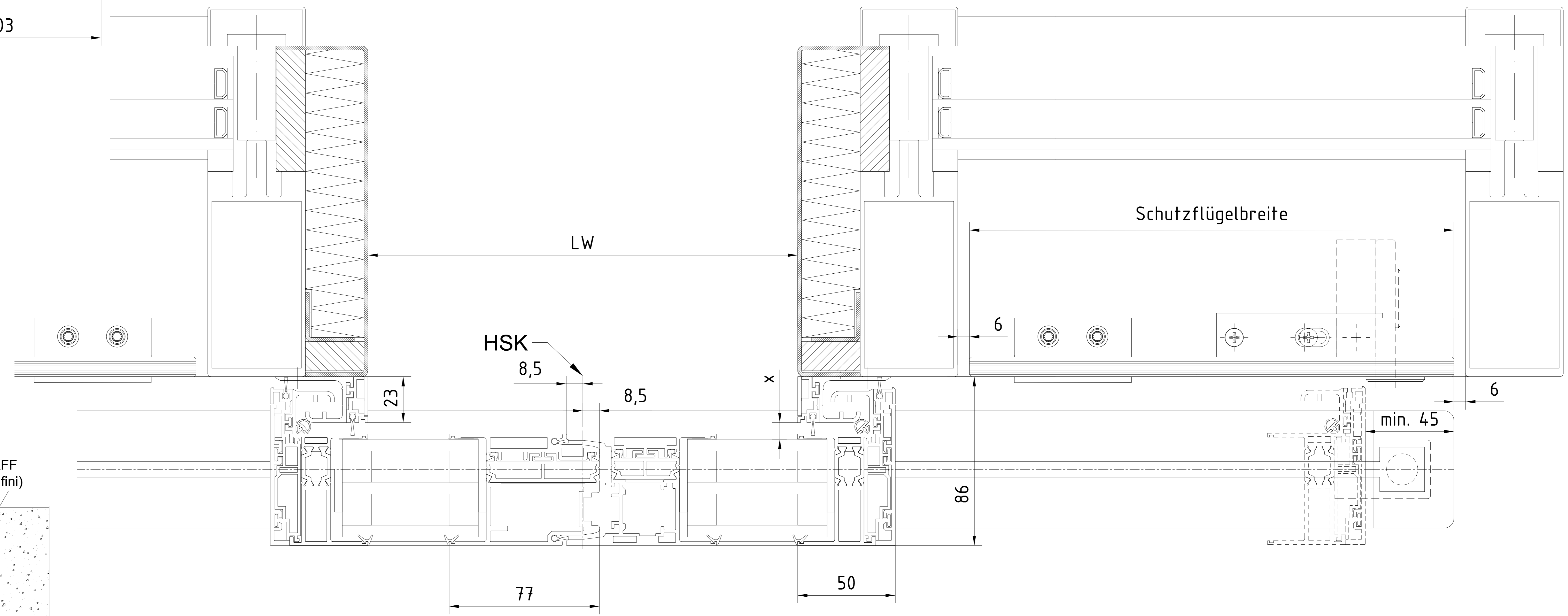
3		Datum/Date	Name	Werkstoff/Material	Stomakaba GmbH+Co.KG (DE) Ernerpetal
2		Revisi/Over	04.2024	Werkzif	
1		Gez/Fertig			Format: A0
1		Erstg/Replacem:			
Makasusuan ES PROLINE Schwebeluer Pro Green Mehrpunktverriegelung porte coulissante Pro Green Verrouillage multipoints ISO Vergleichung - ohne Seitenst. - Schutzflügel AS - ClearAuführung vers. locket - sans partie fixe - vantail de sécurité AS - guide de sol					257605-00-6-60 Var.: 00



Abwasseranschluss 1" optional
raccord d'écoulement 1" optionnel

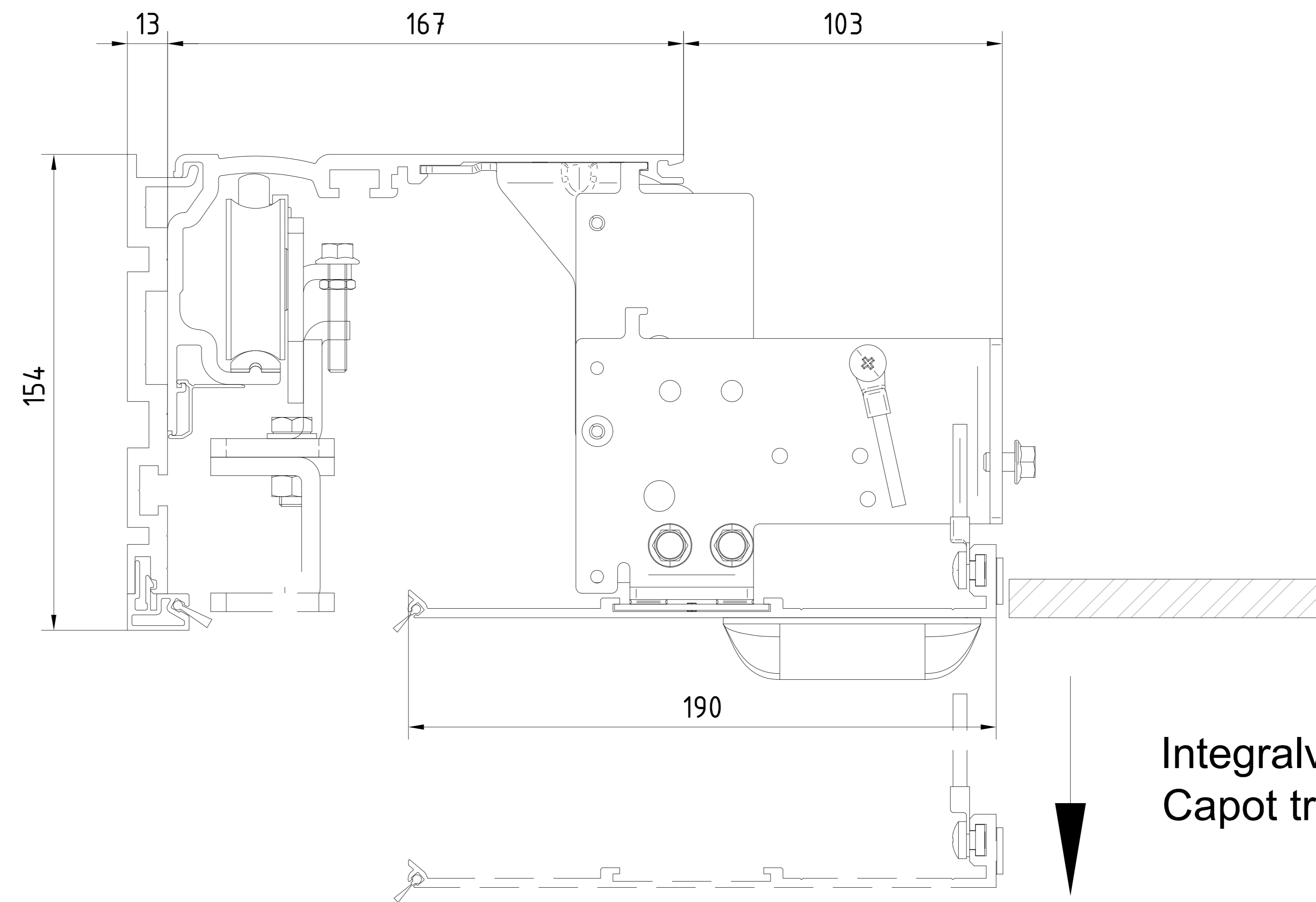
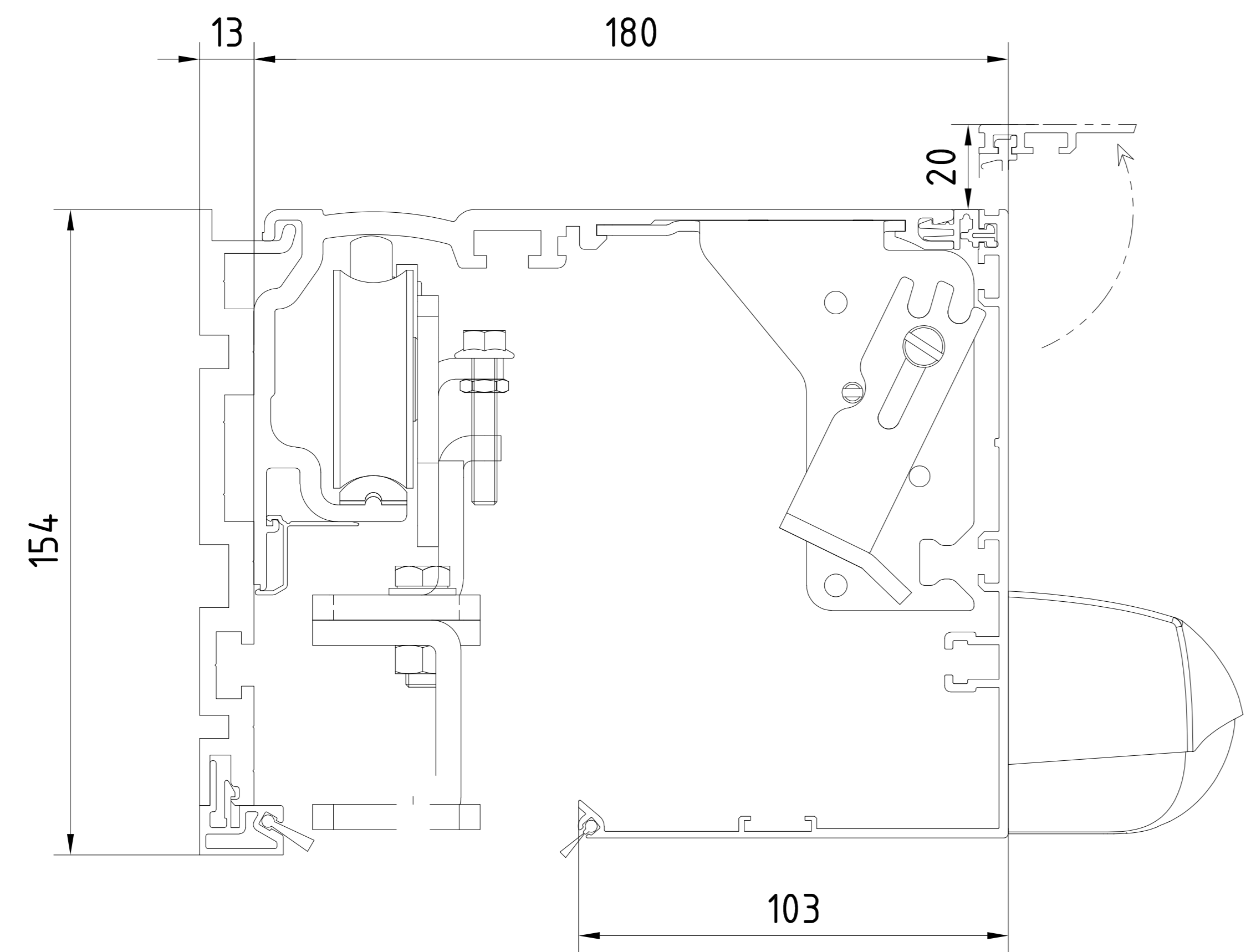


OKFF	Oberkante Fertigusboden / Sol fini	Pro Green ES 250 PRO / ES 400 PRO	Gewicht / Poids
LW	Durchgangswerte / largeur vide de passage	1-flügelig / 1-vantail	1-flügelig / 1-vantail
LH	Durchgangshöhe / hauteur vide de passage	LW 800-3000	ES 250 PRO 1 x 125 kg ES 400 PRO 1 x 250 kg
H	Anlagenhöhe / hauteur de l'installation	B min. = 2 x LW + 227 (ohne Seitenteil / mit Pfostenbreite 115mm) (sans partie fixe / avec largeur poteau 115mm)	
X	Laut EN 16005 / DIN 18650 Bau- und Prüfgrundsetzen fuer autom. Tueren darf dieses Mass nur 4 - 8 mm betragen. Selon DIN 16005 / 18650 et prescription pour portes automatiques, cette mesure doit se situer entre 4 et 8 mm	2-flügelig / 2-vantaux LW 1000 - 3000	2-flügelig / 2-vantaux Standard ES 250 PRO 2 x 125 kg ES 400 PRO 2 x 200 kg

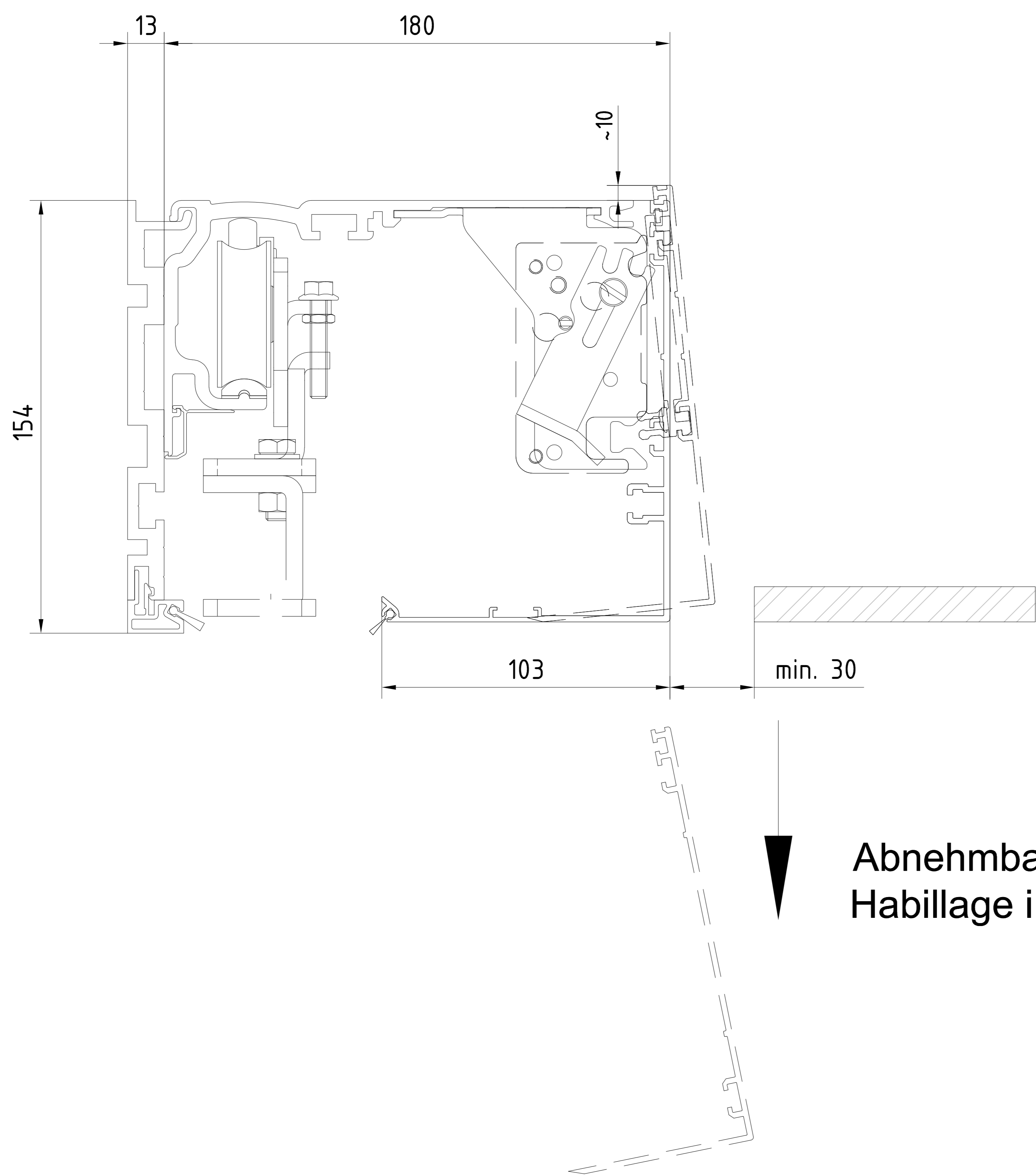


Achtung !
Ausrüstung der Tueranlage mit Sicherheitseinrichtungen nach jeweiliger Risikobewertung gemaeß DIN 18650 Teil 1 + 2 .
Attention !
les équipements de sécurité de la porte automatique doivent correspondre à l'analyse de risques selon la norme DIN 18650

3		Datum/Date	Name	Werkstoff/Material	© Dormakaba GmbH+Co.KG (DE) Erzeuger
2		Reise/Dessin	04.2024	Werkzeug	
1		Reise/Dessin			Format: A0
1		Datum/Date	Name	Hersteller	Erzeuger/Replaziert:
Makroskizzen ES PROLINE Schwebelauer Pro Green Mehrpunktverriegelung porte coulissante Pro Green Normenübergabe multipoints ISO Vergleichen - ohne Seitenteil - Schutzflügel PR - Linienführung verso laterale - senza parte fissa - vantali di sicurezza PR - rail da scivolo					2576005-00-6-60 Var.: 00

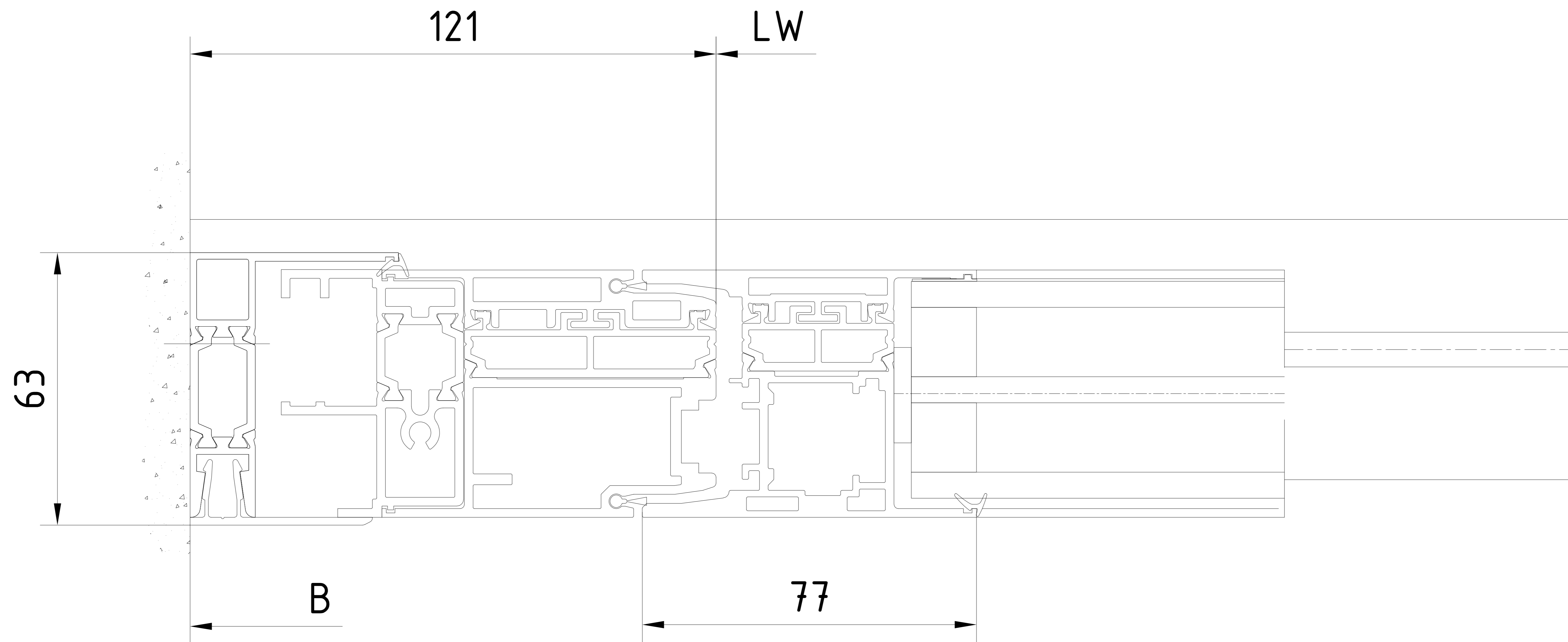


Integralverkleidung
Capot trappe



Abnehmbare Antriebsblende
Habillage intérieur amovible

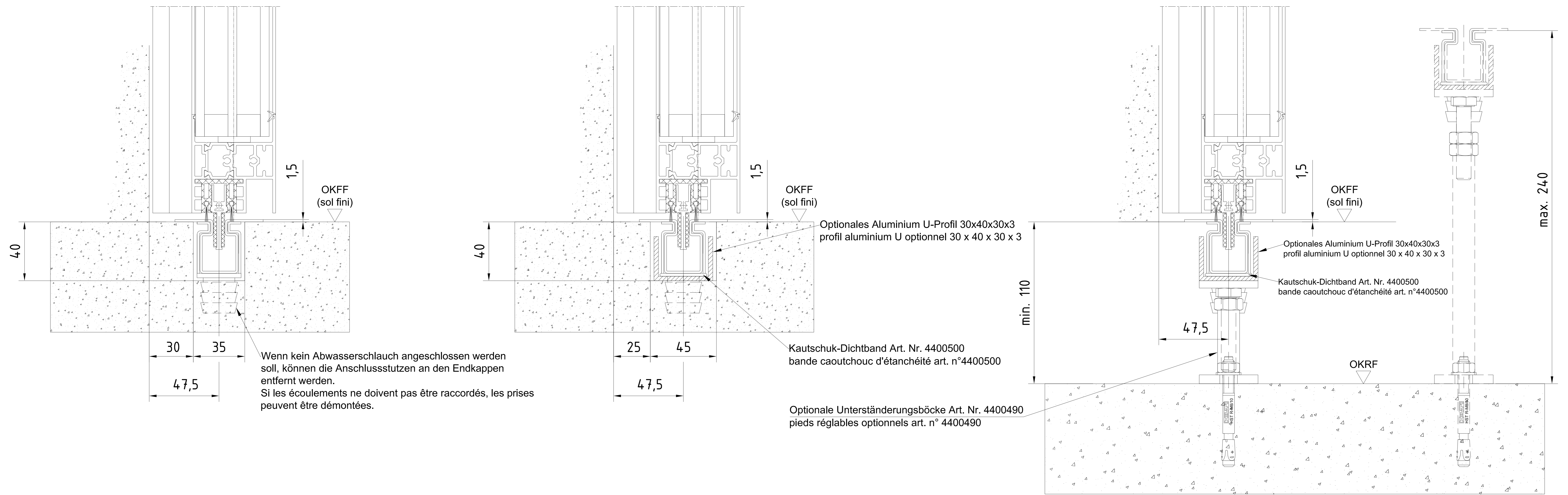
3				Datum/Date	Name	Werkstoff/Material	© dermakaba GmbH+Co.KG (DE) Erzeuger
2				Revisi/Over	04.2024	Werkz	
1				Gepr./Fertig			Format: A0
1							Erstgr./Replacem.: 1/1
Makas/Quan dermakaba		ES PROLINE Schiebeseil Pro Green Mehrpunktverriegelung porte cordissante Pro Green Normballige multipoints Antriebsverkleidung / capots de mécaniques		1:1		257605-00-6-60 Var.:	



3				Datum/Date	Name	Werkstoff/Material	© dormakaba GmbH+Co.KG (DE) Ennepetal
2				Bearb./Drawn	04.2024	Wenzel	Ausgabe/Issue:
1				Gepr./Tested			Format: A2
Lfd. No. 50000000xxxxx							Erstausg./Replacem.:
Dormakaba		Maßstab/Scale	ES PROLINE		Schiebetuer Pro Green Mehrpunktverriegelung		Zeichn.-Nr./Drawing-No.
		1:1	Schiebetuer Pro Green Mehrpunktverriegelung		Anfahrpfosten ISO Verglasung - ohne Seitenteil - Unterflurführung		Var.
			porte coulissante Pro Green Verrouillage multi-points		poteau de réception - verre isolant - sans partie fixe - rail de sol encastré		Art/Typ
							Zust/Cond
							Blatt/Sheet
							1
							von Bt.
							Var.: 00

Wiedergabe sowie Vervielfältigung dieser Unterlagen, Verwertung und Mitteilung ihres Inhalts nicht gestattet, soweit nicht ausdrücklich zugestanden. Zuwiderhandlungen verpflichten zu Schadenersatz. Alle Rechte für den Fall der Patentierung oder Gebrauchsmuster-Eintragung vorbehalten.

Musterlösungen für verschiedene Einbausituationen. Die konkrete Bauausführung ist im Einzelfall im Vorfeld abzuklären und können von den gezeigten Versionen abweichen. Ergänzende Angaben befinden sich in der Montageanleitung.
 Solutions pour diverses situations de construction. Chaque situation réelle est un cas particulier qui doit être éclairci sur site et peut différer de ces version. Les données se trouvent dans le mode d'emploi de montage.



Wenn kein Abwasserschlauch angeschlossen werden soll, können die Anschlussstutzen an den Endkappen entfernt werden.
 Si les écoulements ne doivent pas être raccordés, les prises peuvent être démontées.

3		Datum/Date	Name	Werkstoff/Material	dormakaba GmbH+Co.KG (DE) Einzelteil
2		Revisi/Reviz	04.2024	Werkzif	
1		Reviz/Reviz			Format: A0
1		Reviz/Reviz			Erstanz/Replaces:
Makas/Scale: ES PROLINE Schreibeuser Pro Green Mehrpunktverriegelung porte crocodile Pro Green Normballige multipoints U.Führung Vorläufer - ISO Verriegelung - ohne Substrat - Unterführung scellerie sol fin crocodile - crocodile - sans porte fin - sol fin sous					Zeichnung/Drawings: 257605-00-6-60 Blatt/Sheet: 1 von/BY: 00