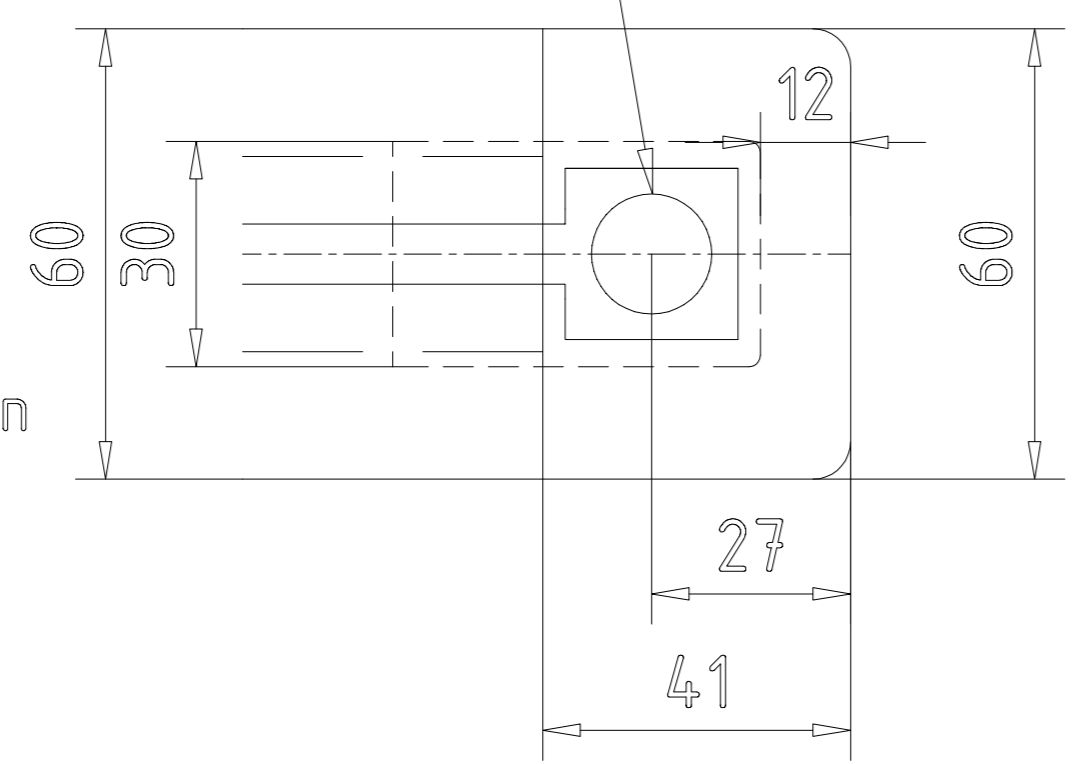
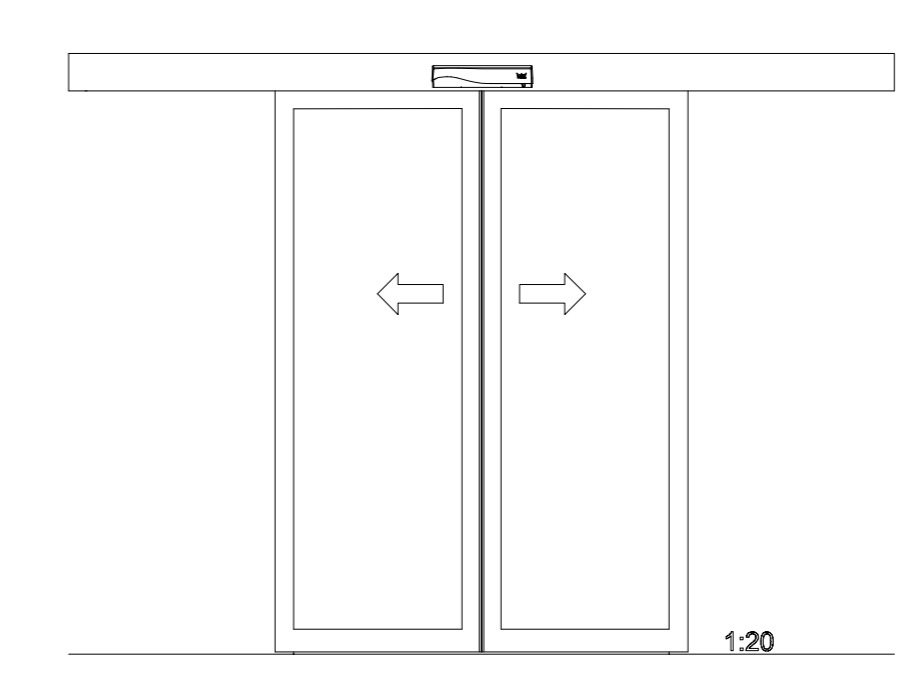


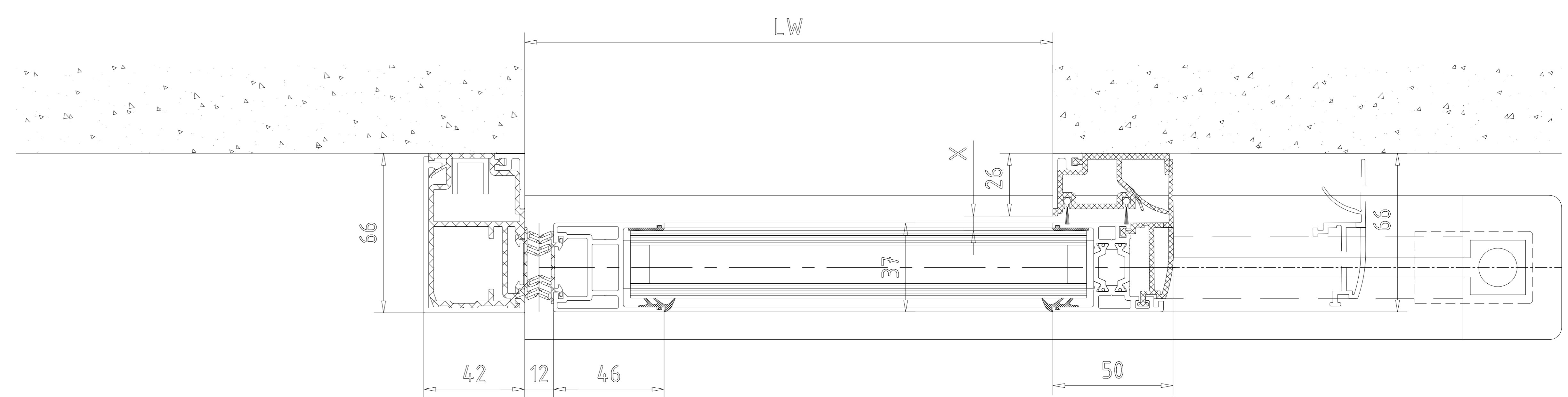
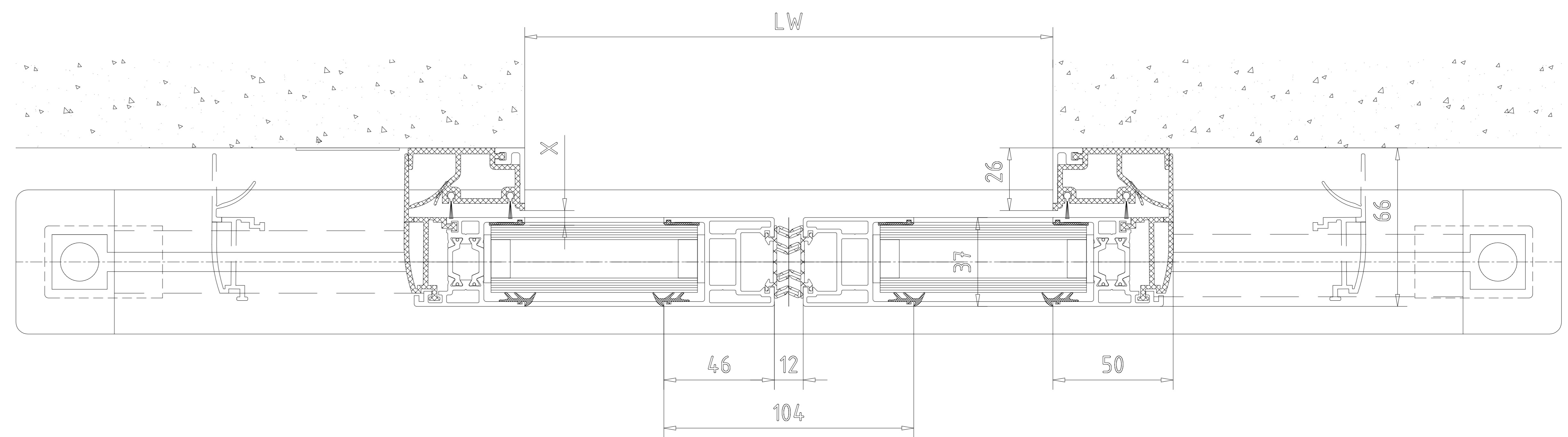
Abwasseranschluss 1" optional
raccord d'écoulement 1" optionnel



Achtung !
Ausrüstung der Tueranlage mit Sicherheitseinrichtungen nach jeweiliger Risikobewertung gemaeß DIN 18650 Teil 1 + 2 .
Attention !
les équipements de sécurité de la porte automatique doivent correspondre à l'analyse de risques selon la norme DIN 18650

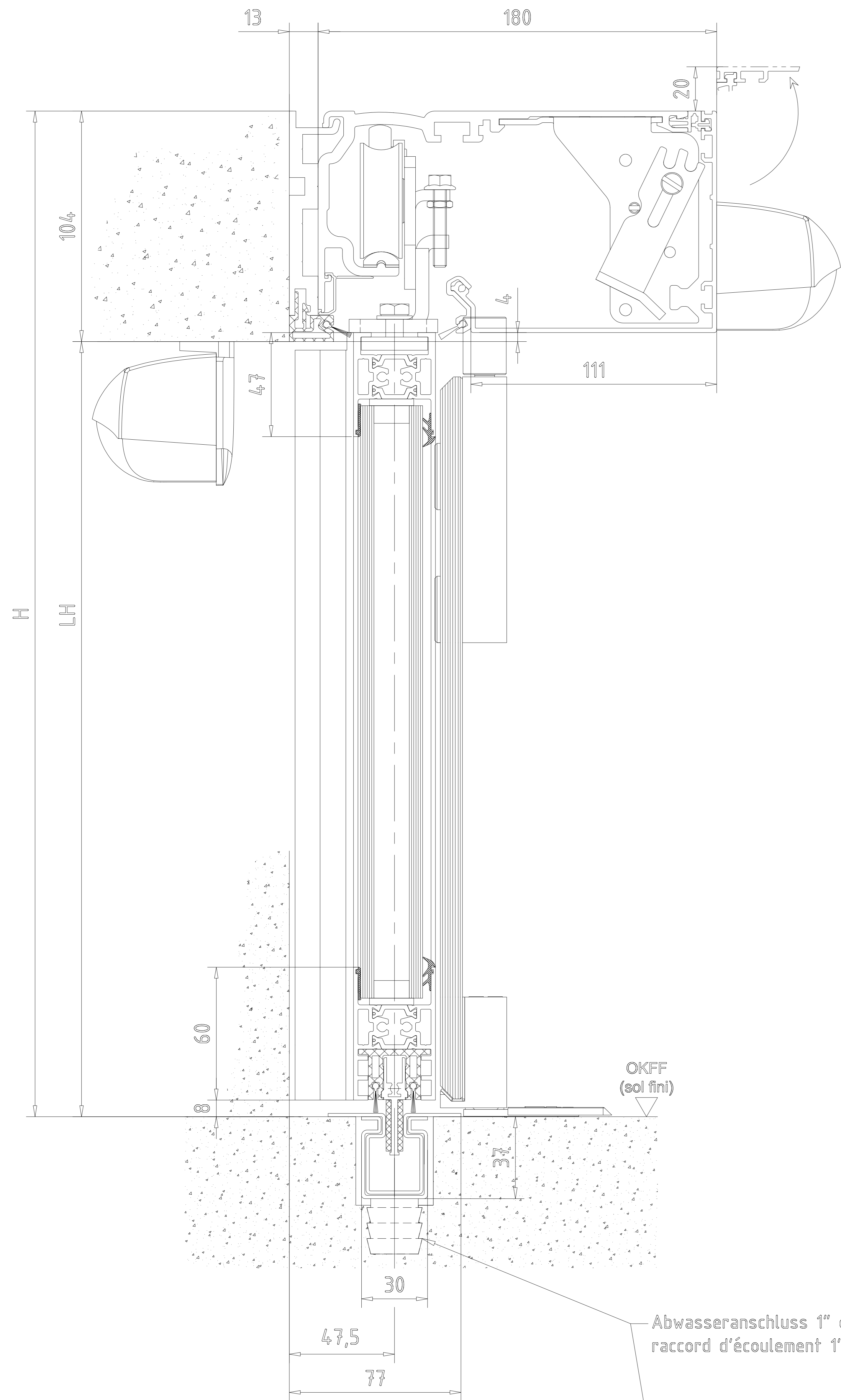


OKFF	Oberfläche Fertigfußboden / Sol fini	Flex Green ES 250 PRO / ES 400 PRO	Gewicht / Poids
LW	Durchgangswelle / largeur vide de passage	1-flügelig / 1-vantail	1-flügelig / 1-vantail
LH	Durchgangshöhe / hauteur vide de passage	LW (700)-(3000)	ES 250 PRO 1 x (125) kg ES 400 PRO 1 x (250) kg
H	Anlieghöhe / hauteur de l'installation	B min. = 2 x (LW + 60) (ohne Seitenteile / ohne Pfostenbreite) (sans partie fixe / sans largeur poteau)	
	Hinweise / Remarque		
X	Laut EN 18005 / DIN 18650 Bau- und Prüfgrundsetzen fuer autom. Tueren darf dieses Masse nur 4 - 8 mm beitragen. Selon DIN 18005 / 18650 et prescription pour portes automatiques, cette mesure doit se situer entre 4 et 8 mm	2-flügelig / 2-vantaux LW (800) - (3000)	2-flügelig / 2-vantaux
		B min. = 2 x (LW + 120) (ohne Seitenteile / ohne Pfostenbreite) (sans partie fixe / sans largeur poteau)	Standard ES 250 PRO 2 x (125) kg ES 400 PRO 2 x (200) kg

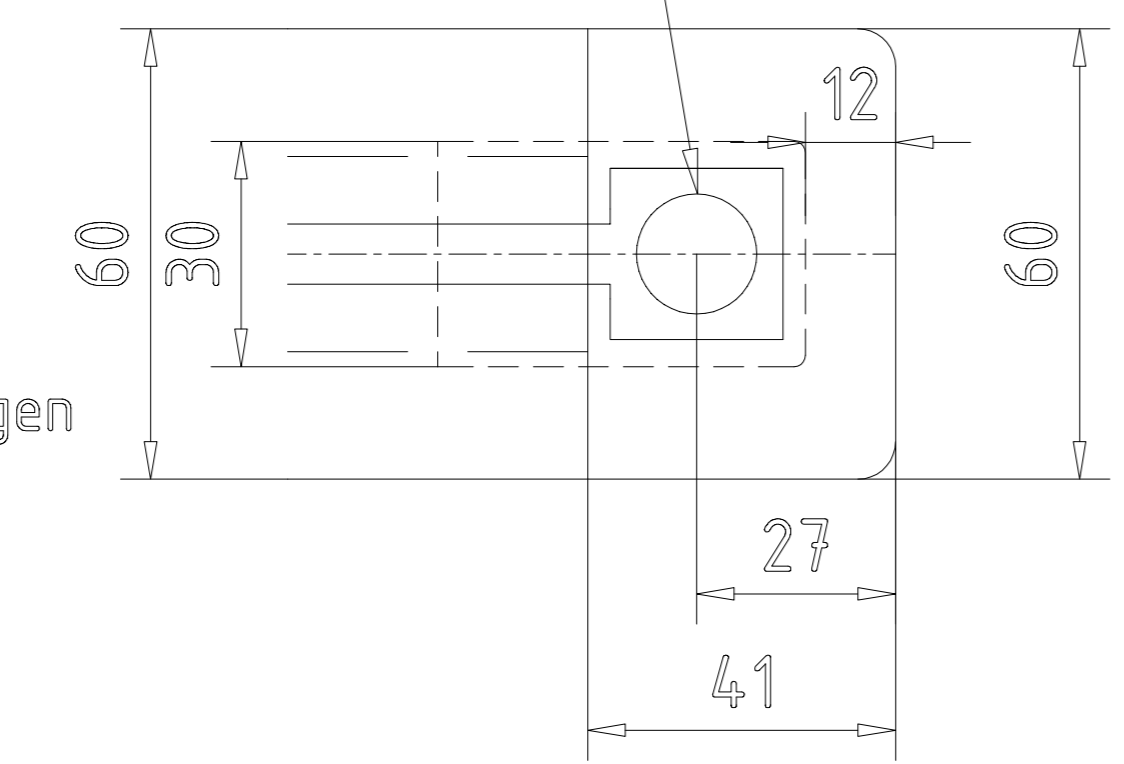


3									
2									
1									
0									

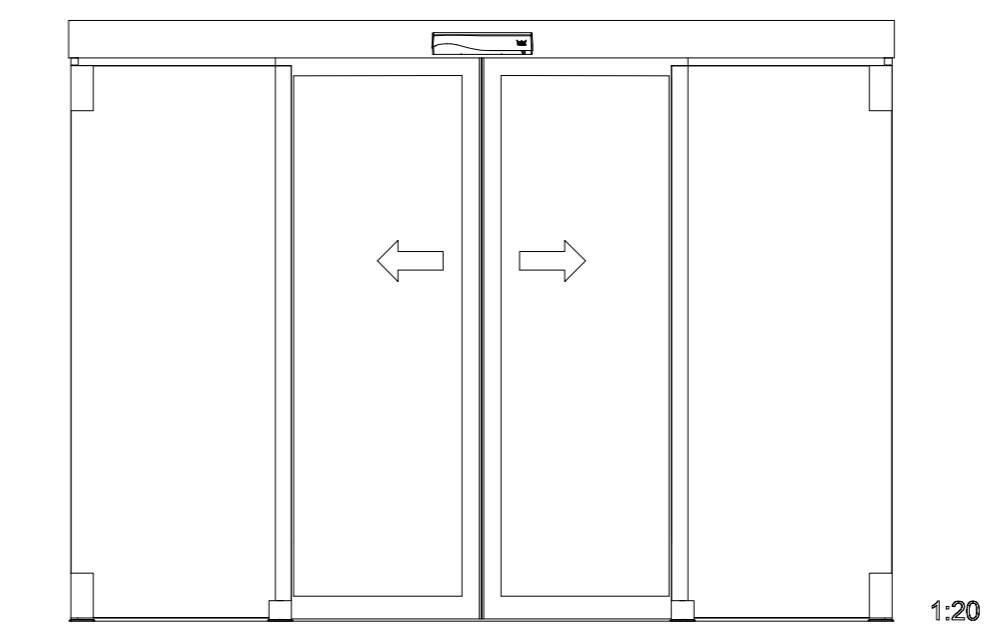
ES PROLINE	257822-00-6-60	00
porte coulissante Flex Green		
ISO 14000 / ISO 9000		
ohne Seitenteile / sans partie fixe		
1:1		



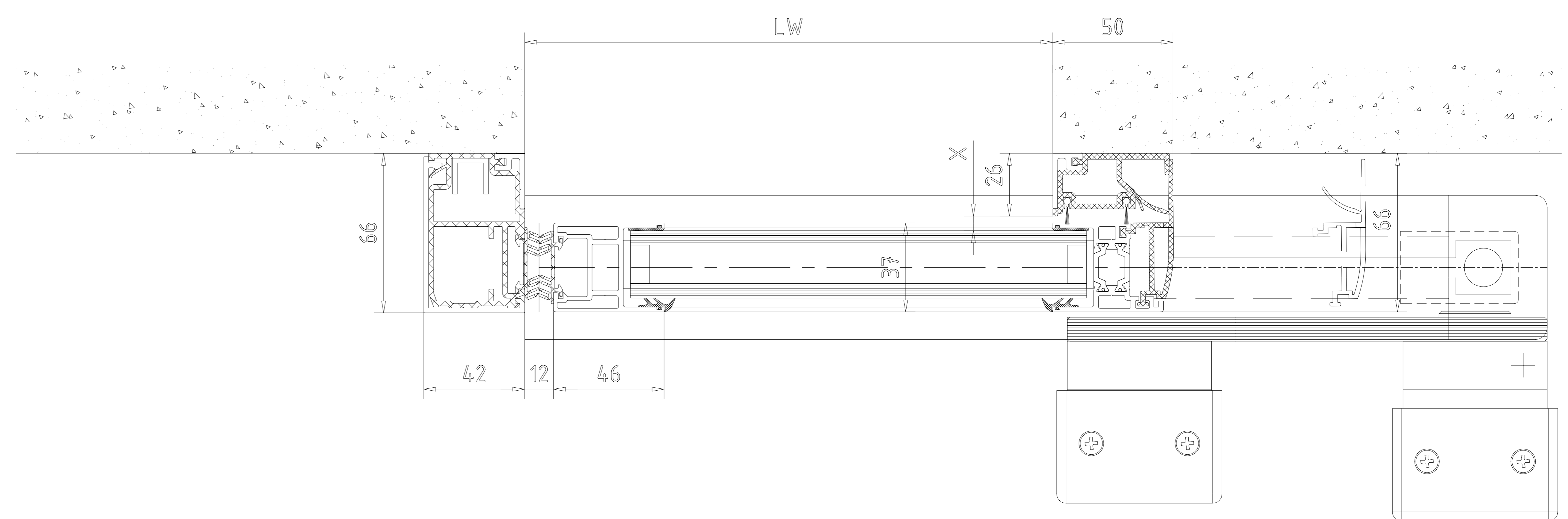
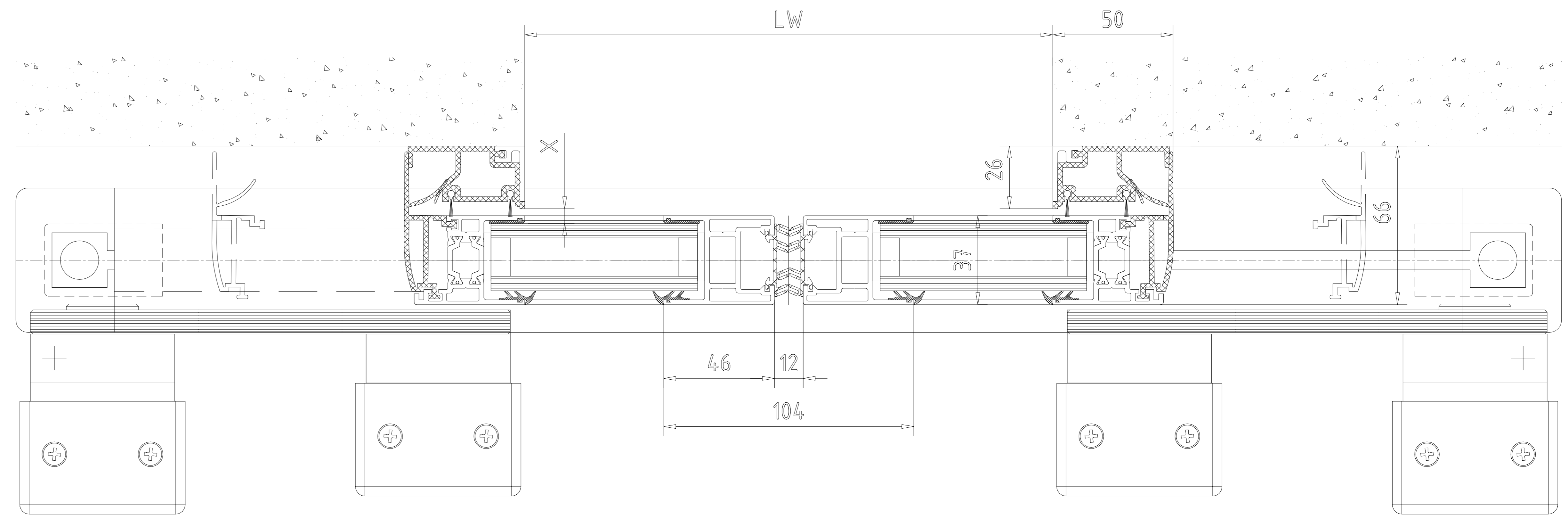
Abwasseranschluss 1" optional
raccord d'écoulement 1" optionnel



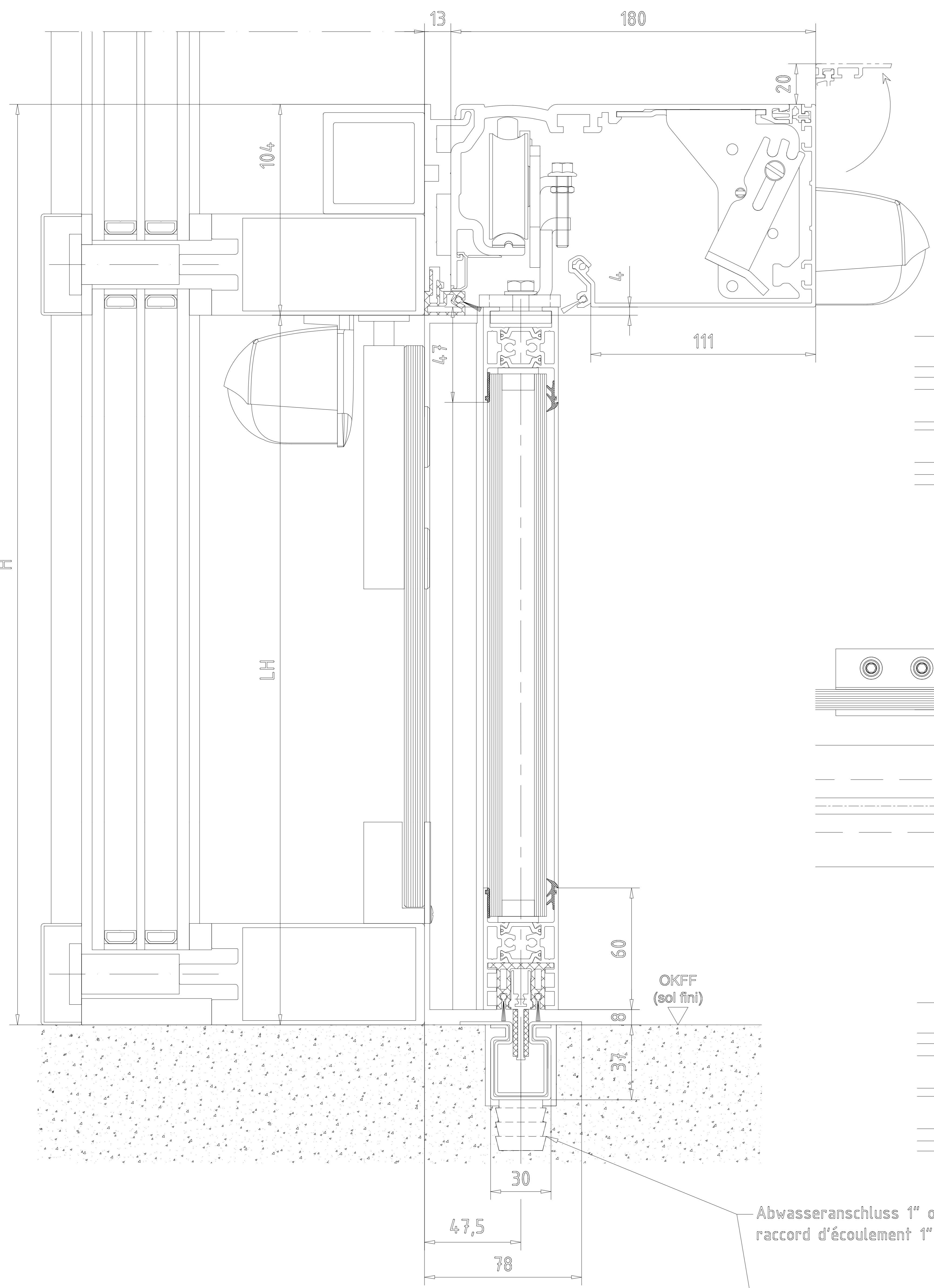
Achtung !
Ausrüstung der Tueranlage mit Sicherheitseinrichtungen nach jeweiliger Risikobewertung gemaeß DIN 18650 Teil 1 + 2 .
Attention !
les équipements de sécurité de la porte automatique doivent correspondre à l'analyse de risques selon la norme DIN 18650



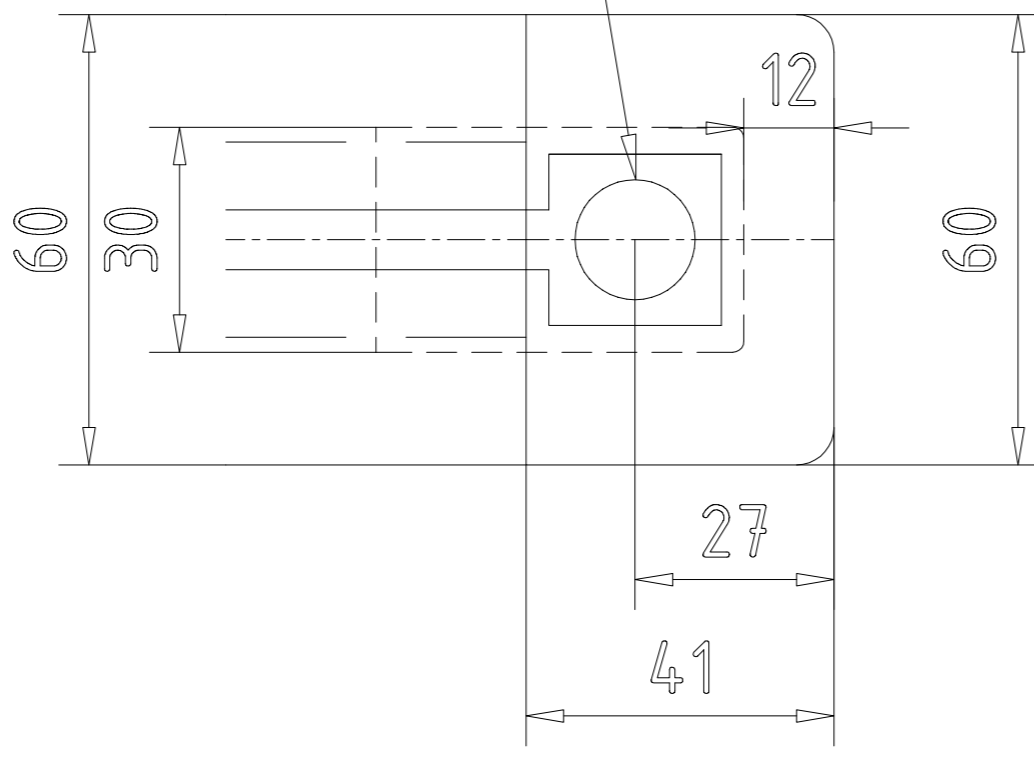
OKFF	Oberkante Fertigfußboden / Sol fini	Flex Green ES 250 PRO / ES 400 PRO	Gewicht / Poids
LW	Durchgangswelle / largeur vide de passage	1-flügelig / 1-vantail	1-flügelig / 1-vantail
LH	Durchgangshöhe / hauteur vide de passage	LW (700)-(3000)	ES 250 PRO 1 x (125) kg ES 400 PRO 1 x (250) kg
H	Anlieghöhe / hauteur de l'installation	B min. = 2 x (LW + 60) (ohne Seitenteil / ohne Pfohlenbreite) (sans partie fixe / sans largeur poteau)	
X	Laut EN 18005 / DIN 18650 Bau- und Prüfgrundsetzen fuer autom. Tueren darf dieses Masse nur 4 - 8 mm betragen. Selon DIN 18005 / 18650 et prescription pour portes automatiques, cette mesure doit se situer entre 4 et 8 mm	2-flügelig / 2-vantaux LW (800) - (3000)	2-flügelig / 2-vantaux
		B min. = 2 x (LW + 120) (ohne Seitenteil / ohne Pfohlenbreite) (sans partie fixe / sans largeur poteau)	Standard ES 250 PRO 2 x (125) kg ES 400 PRO 2 x (200) kg



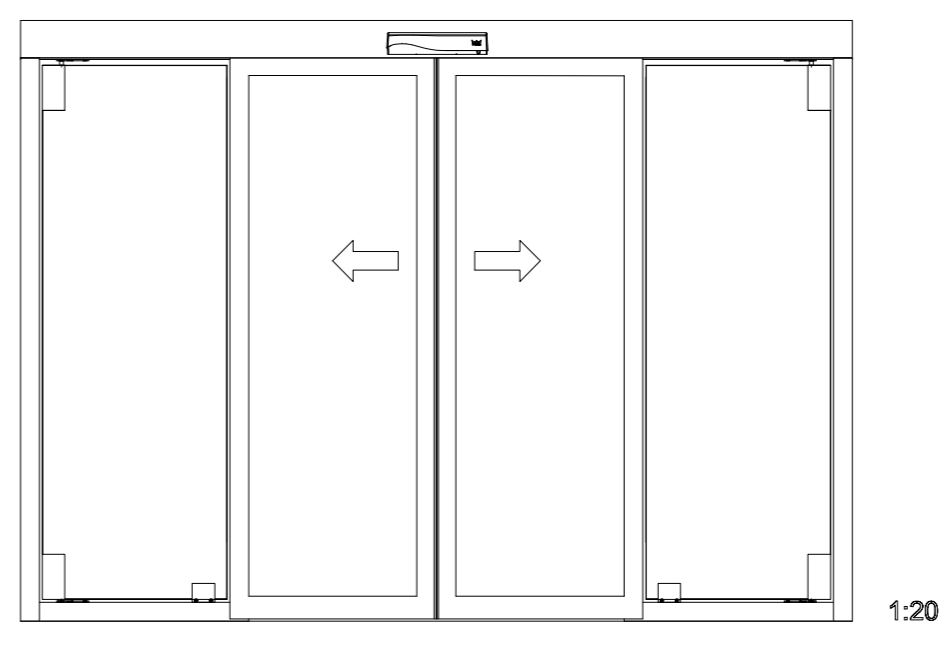
3		Datum/Date	11.2003	Werkstoff/Material	dominix GmbH+Co.KG (DE) Entrepot
2		Issue/Version	1	Werkstoff/Material	dominix GmbH+Co.KG (DE) Entrepot
1		Gezeichnet/Drawn		Format/Issue	A0
0		Gezeichnet/Drawn		Format/Issue	A0
ES PROLINE Schließwerk BT FLEX Green porte coulissante Flex Green ISO Verpackung ohne Seitenteil - Schließwerk AS - Unterführung sans partie fixe - rail de sol - access					
257822-00-6-60					1
Var.: 00					1



Abwasseranschluss 1" optional
raccord d'écoulement 1" optionnel

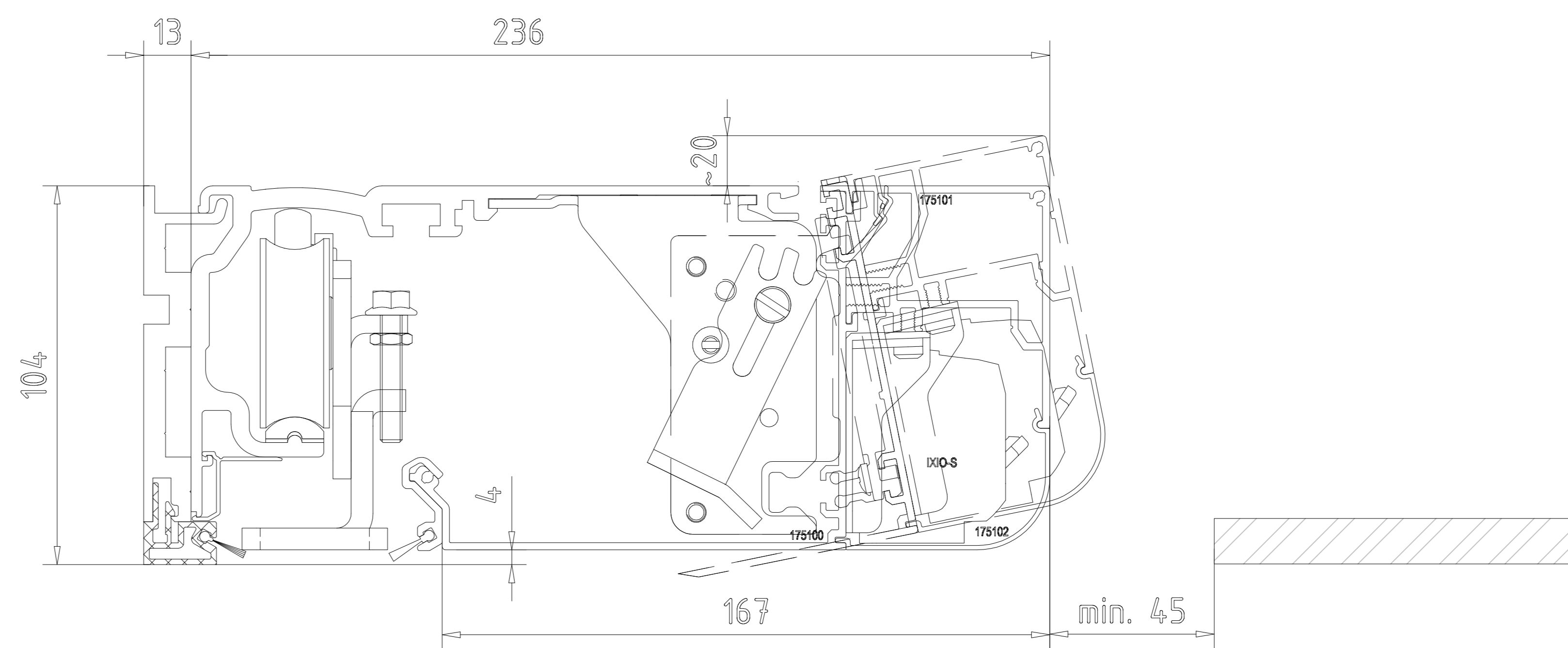
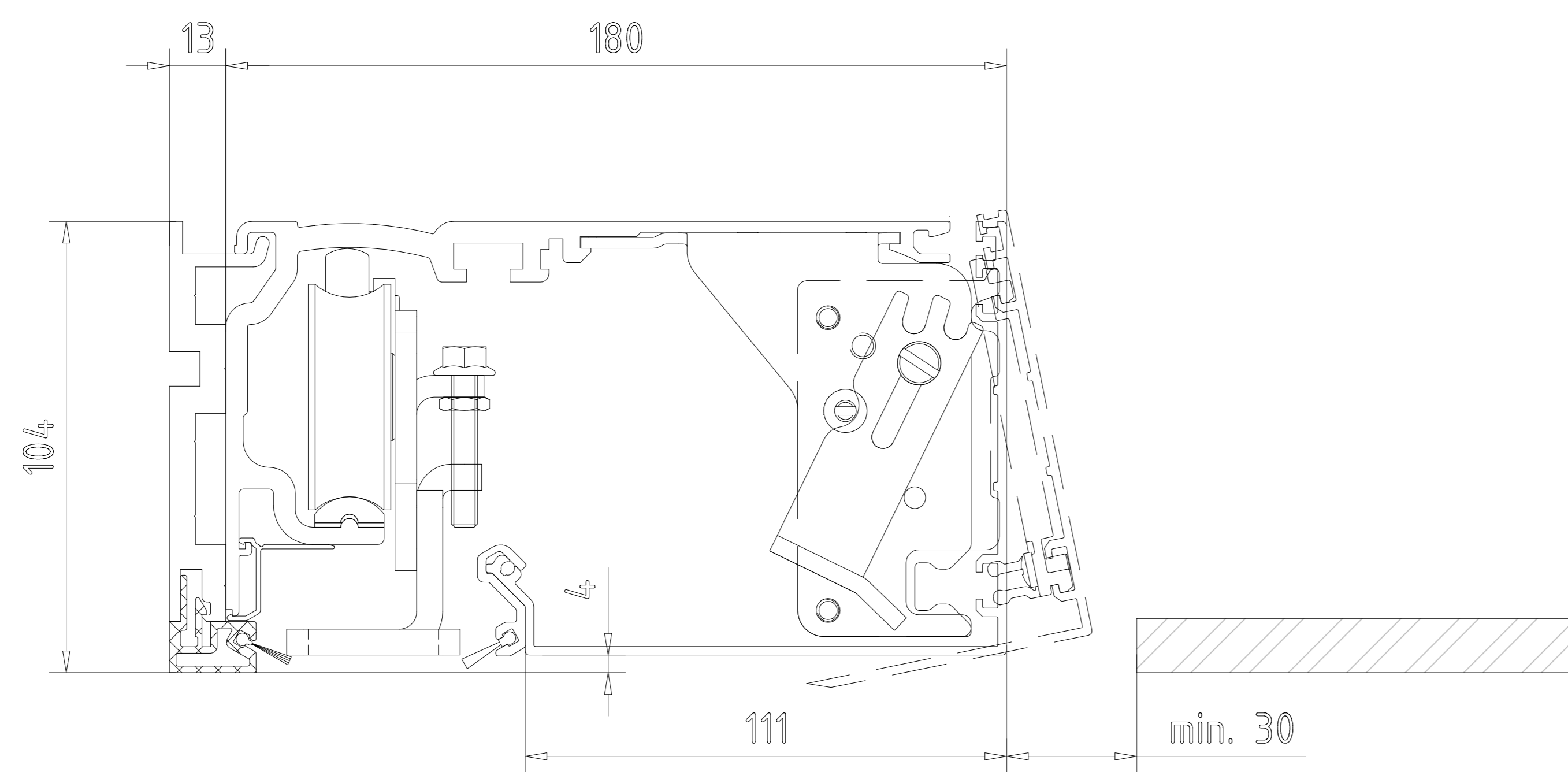
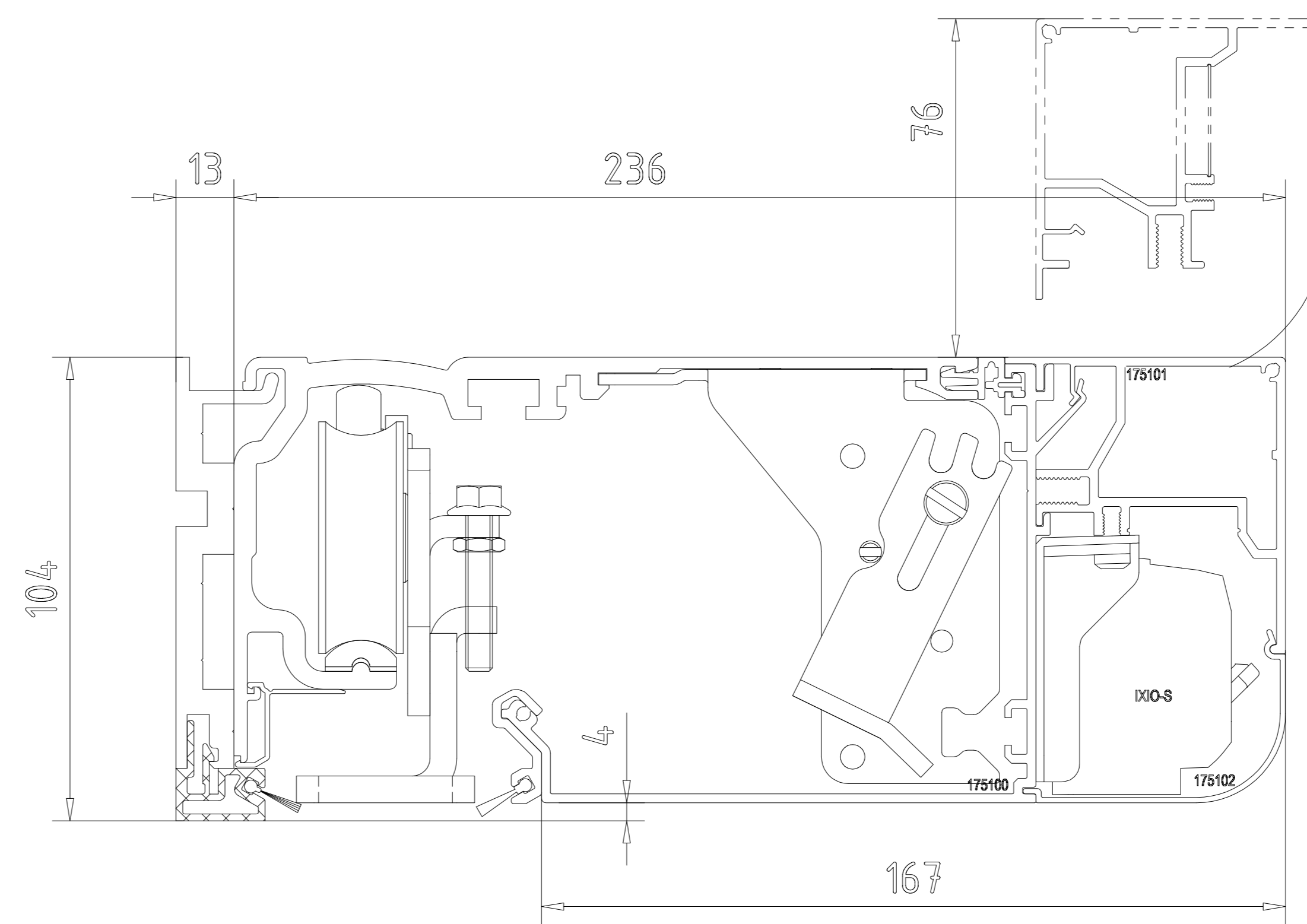
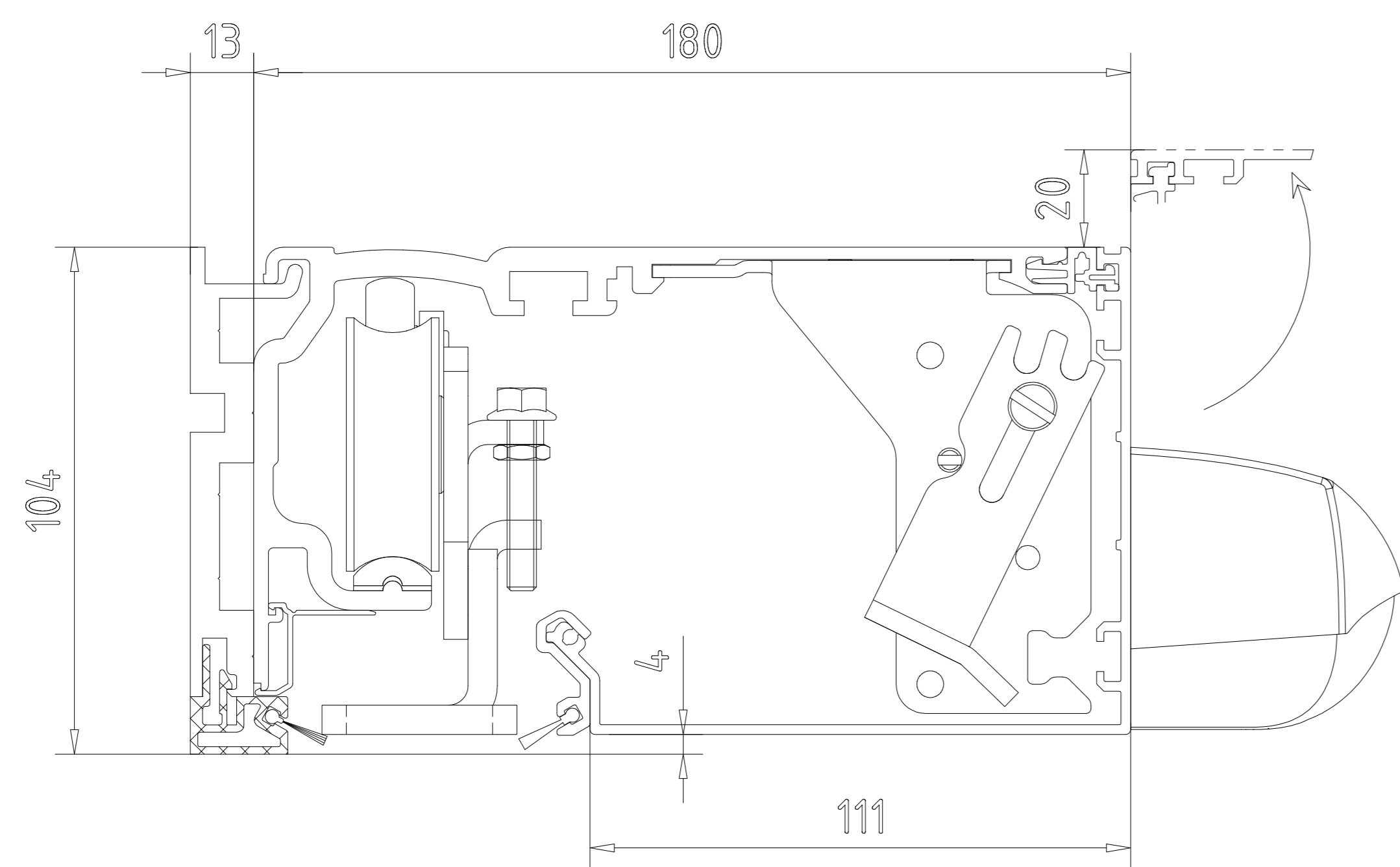


OKFF	Oberfläche Fertigfußboden / Sol fini	Flex Green ES 250 PRO / ES 400 PRO	Gewicht / Poids
LW	Durchgangswelle / largeur vide de passage	1-flügelig / 1-vantail	1-flügelig / 1-vantail
LH	Durchgangshöhe / hauteur vide de passage	LW (700)-(3000)	ES 250 PRO 1 x (125) kg ES 400 PRO 1 x (250) kg
H	Anlieghöhe / hauteur de l'installation	B min. = 2 x (LW + 60) (ohne Seitenteil / ohne Pfostenbreite) (sans partie fixe / sans largeur poteau)	
X	Laut EN 18005 / DIN 18650 Bau- und Prüfgrundsätzen für autom. Türen darf dieses Maß nur 4 - 8 mm betragen. Selon DIN 18005 / 18650 et prescription pour portes automatiques, cette mesure doit se situer entre 4 et 8 mm	2-flügelig / 2-vantaux LW (800) - (3000)	2-flügelig / 2-vantaux Standard ES 250 PRO 2 x (125) kg ES 400 PRO 2 x (200) kg
		B min. = 2 x (LW + 120) (ohne Seitenteil / ohne Pfostenbreite) (sans partie fixe / sans largeur poteau)	



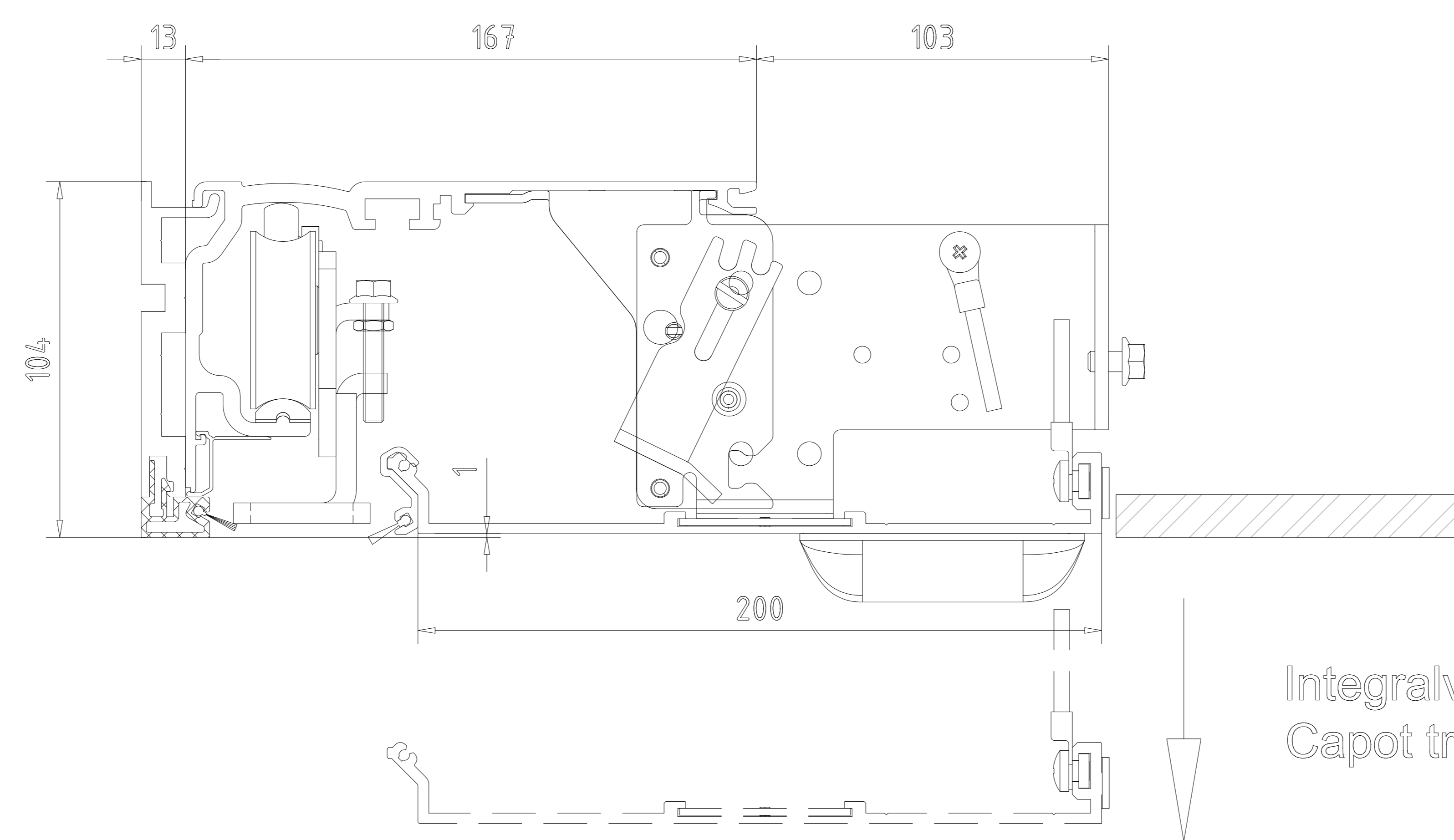
Achtung !
Ausrüstung der Tueranlage mit Sicherheitseinrichtungen
nach jeweiliger
Risikobewertung gemäß DIN 18650 Teil 1 + 2 .
Attention !
les équipements de sécurité de la porte automatique
doivent correspondre à l'analyse de risques selon la norme
DIN 18650

3	ES PROLINE	Datum/Date	11.2008	Name		Werkstoff/Material		© domitalia GmbH+Co. KG (DE) Enterprise
2		Hersteller						
1		Gez./Made						
0		Desig./Name						
ES PROLINE Schleusen BT FLEX Green porte coulissante Flex Green								257822-00-6-60
1:1								Var.: 00



Abnehmbare Antriebsblende
Habillage intérieur amovible

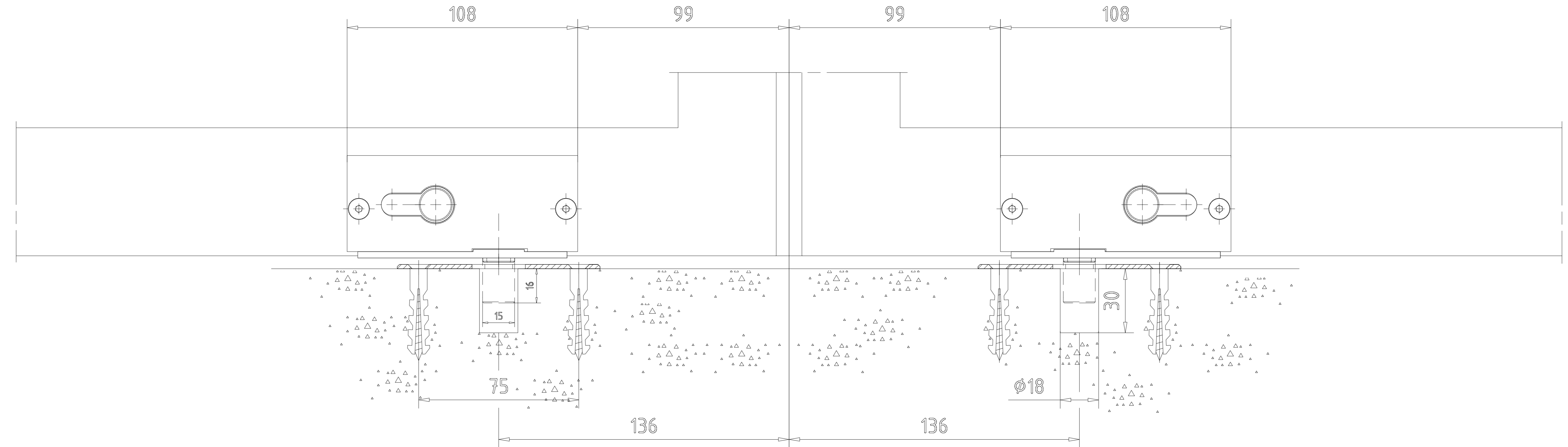
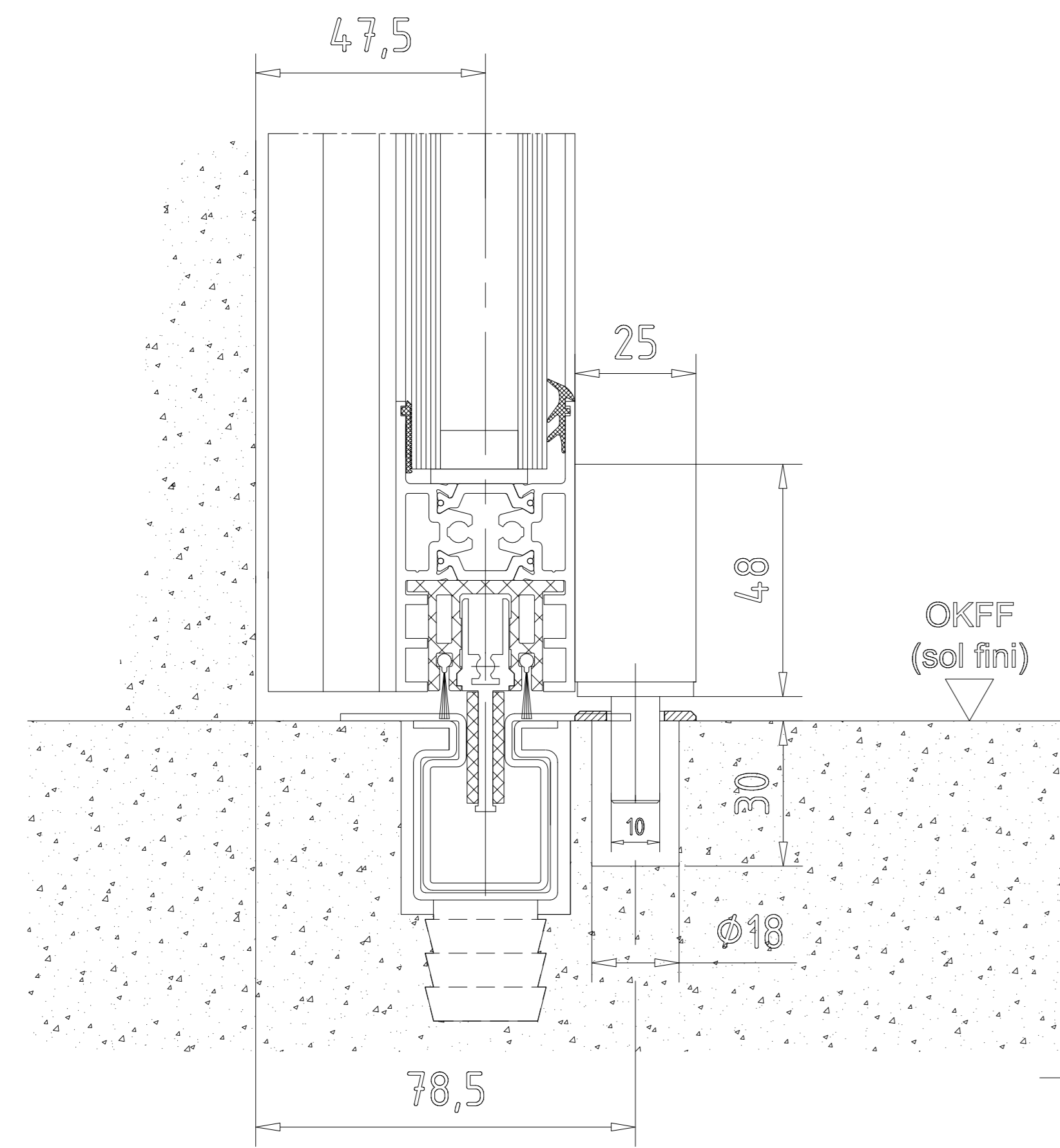
Abnehmbare Antriebsblende
Habillage intérieur amovible



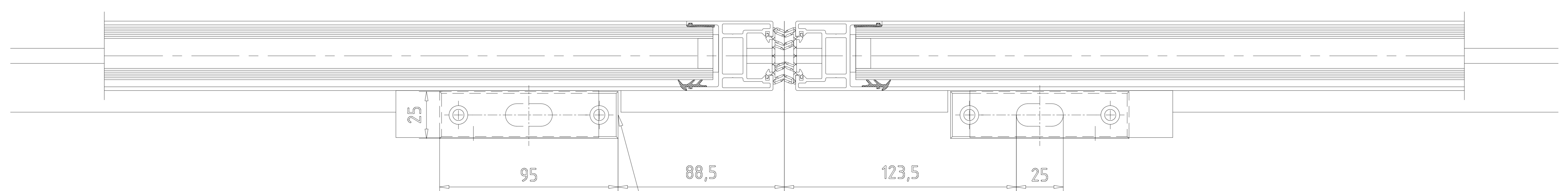
Integralverkleidung
Capot trappe

Alle Rechte vorbehalten. Nachdruck, Vervielfältigung und Verbreitung, auch auszugsweise, ist ohne schriftliche Genehmigung der Domotek GmbH.

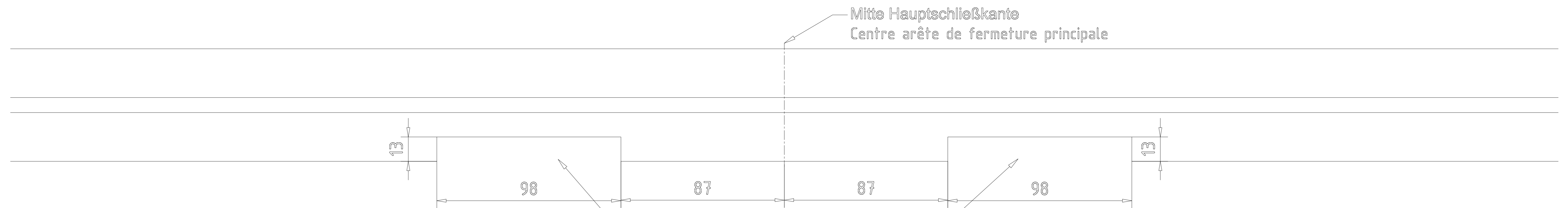
3													
2													
1													
1		ES PROLINE	11.2023	Witzel	ES PROLINE	257822-00-6-60	1	1					
1		portaflessante Flex Green											
1		Antriebsverkleidung / capot de mécaniques											
1													



Bodenschloss mit Unterflurführung
serrure de sol avec rail de sol encastré



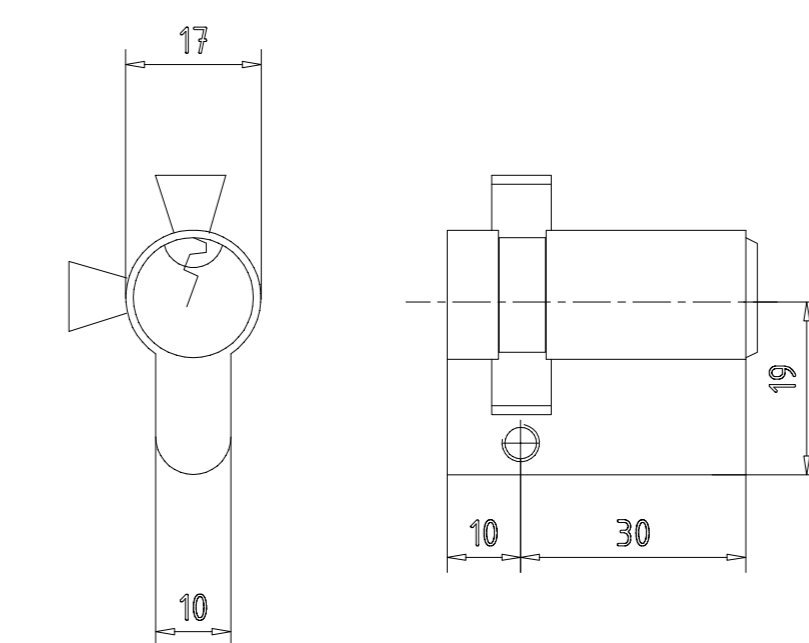
Bodenschließblech
gâche de sol



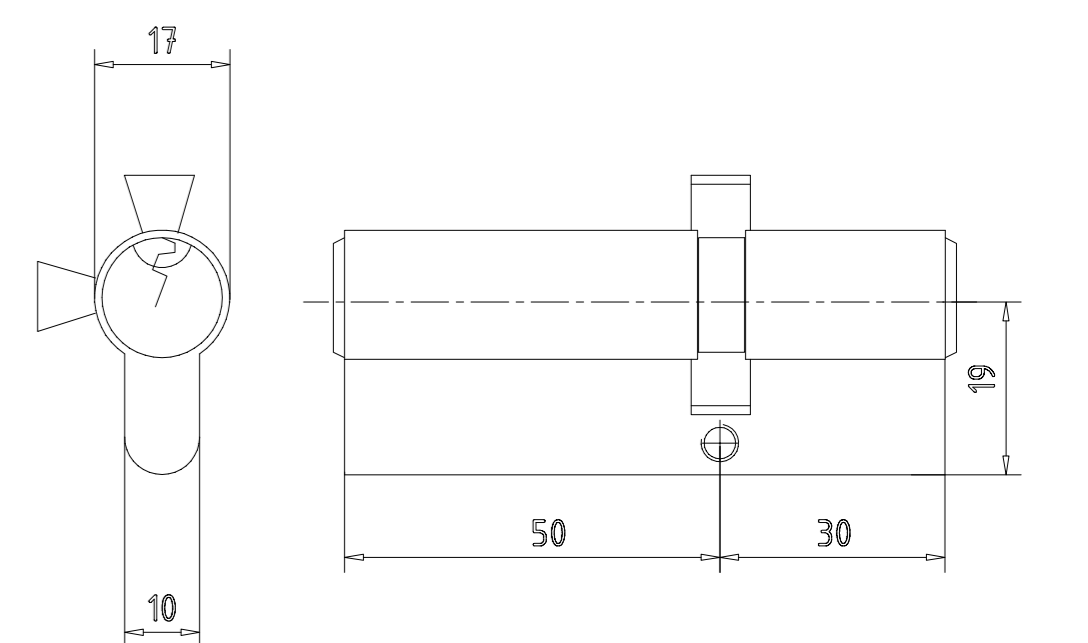
Mitte Hauptschließkante
Centre arête de fermeture principale



Ausklung für Bodenschließbleche
Découpe pour gâche de sol

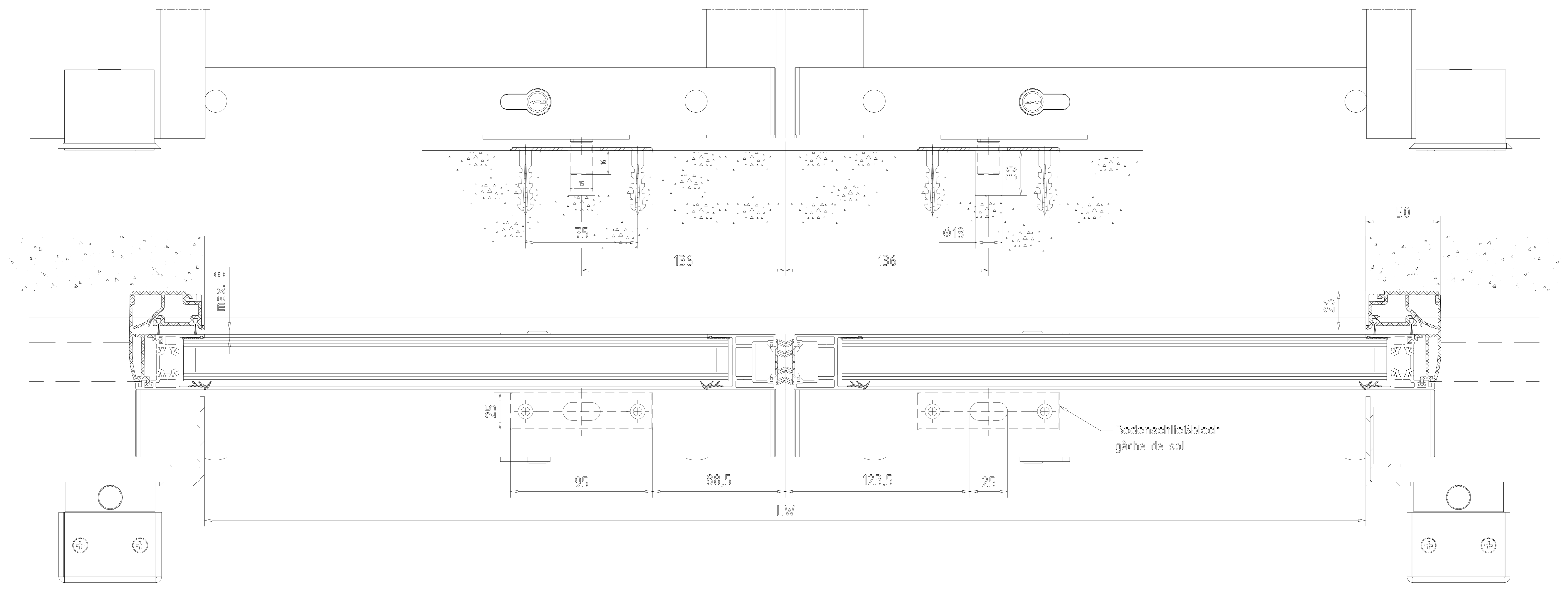
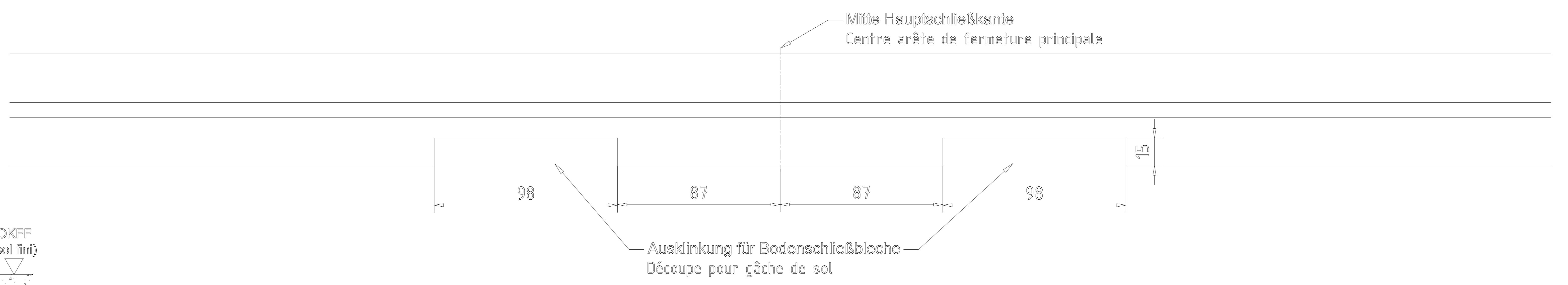
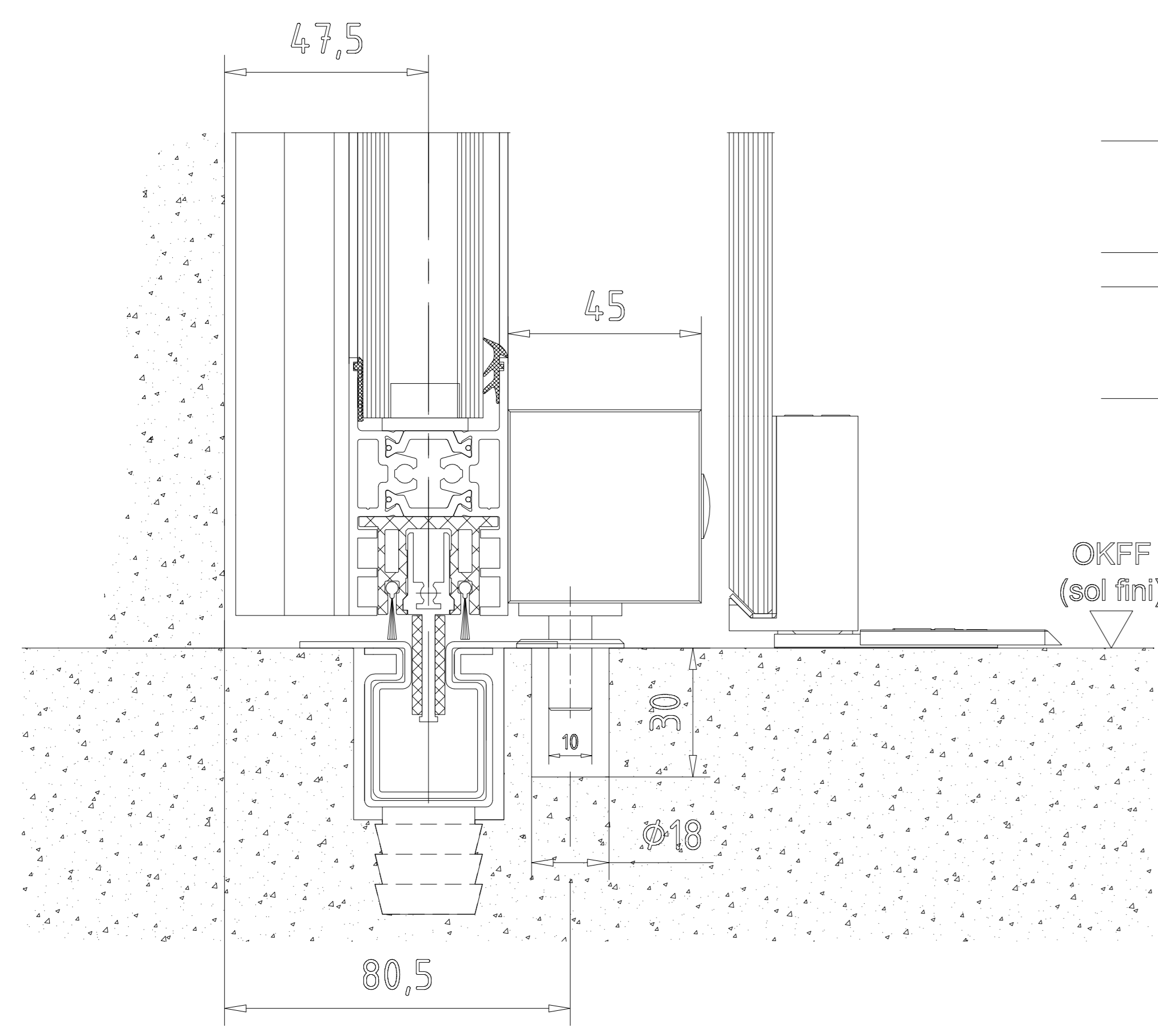


Einsetzbare Profilzylinder
Cylindre à profil européen utilisable



3			Datum/Date	Name	Werkstoff/Matériau	© domsteel GmbH+Co. KG (DE) Entreprise
2		Hersteller	11.2020	Wirthel		Ausgabe/Issue:
1		Dauer/Version				Format: A0
0		Hersteller/Design				Erzeuger/Manufacturer:
ES PROLINE porte coulissante Flex Gran Bodenbeschloss 880 - système serrure à arête renforcée - sous-flûte - serrure de sol - sans clé - rail de sol encastré						257822-00-6-60
1:1						Var.: 00

Dieses Dokument ist urheberrechtlich geschützt durch domsteel GmbH+Co. KG (DE) Enterprise.
 Toute réimpression ou utilisation non autorisée sans la permission écrite de la domsteel GmbH+Co. KG (DE) Entreprise est formellement interdite.
 Dieses Dokument ist urheberrechtlich geschützt durch domsteel GmbH+Co. KG (DE) Enterprise.
 Toute réimpression ou utilisation non autorisée sans la permission écrite de la domsteel GmbH+Co. KG (DE) Enterprise est formellement interdite.

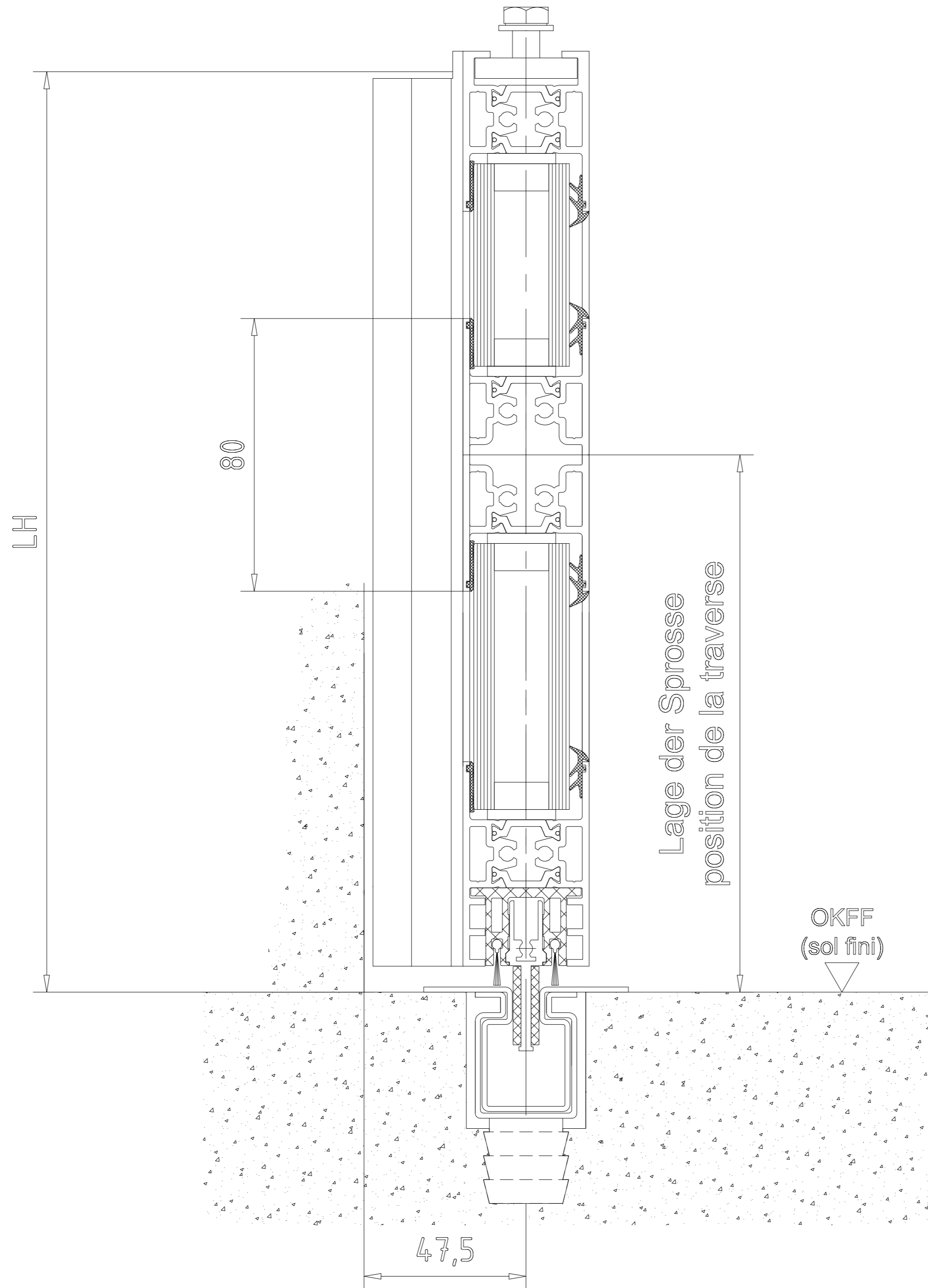


Einsetzbare Profizylinder
Cylindre à profil européen utilisable

3	Datum/Date	Name	Werkstoff/Material	© domotex GmbH+Co. KG (DE) Entrepot
2	11.2020			Ausgabe/Issue:
1				Format: A0
1				Zeichnung/Project: 257822-00-6-60
1				Var.: 00

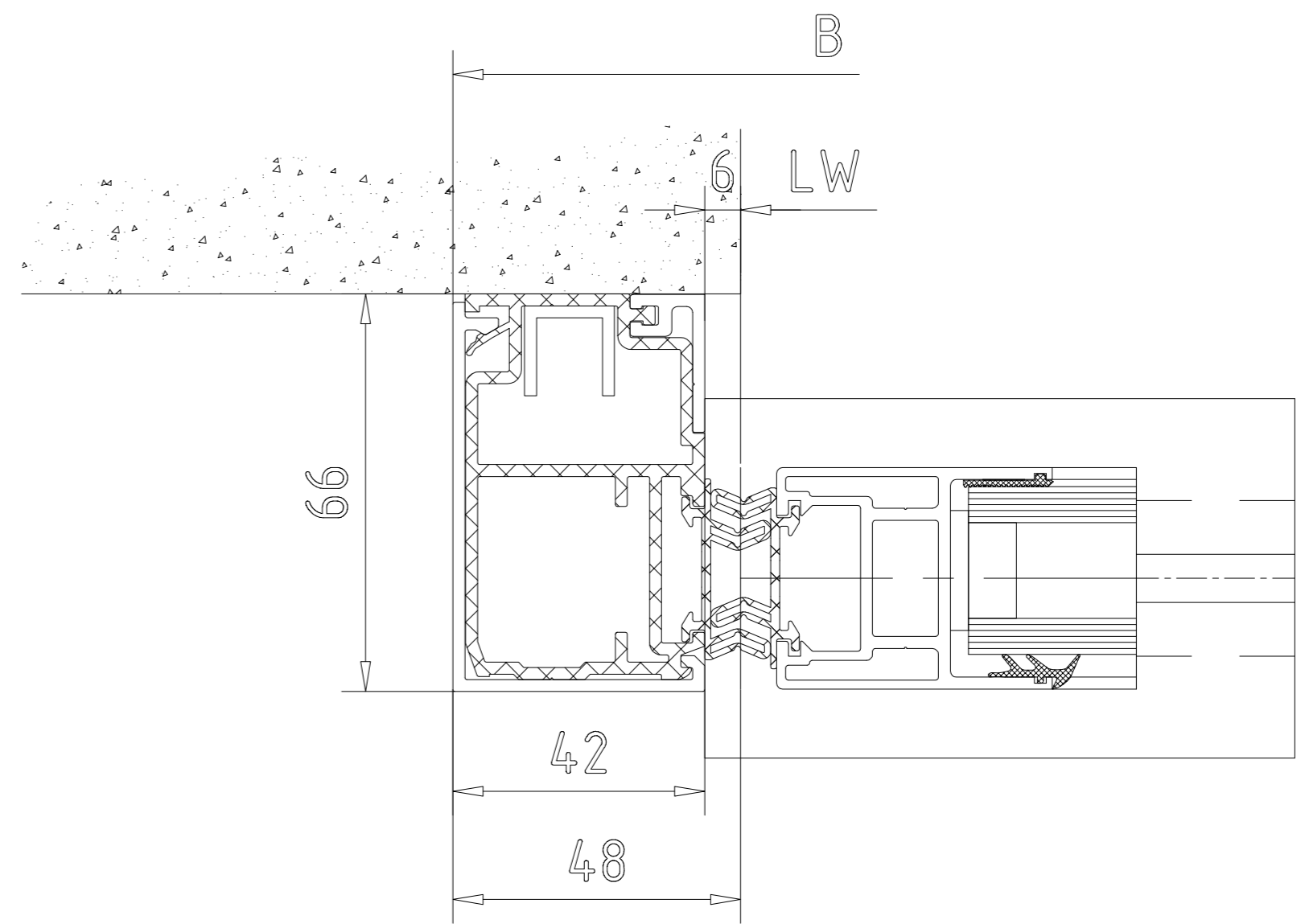
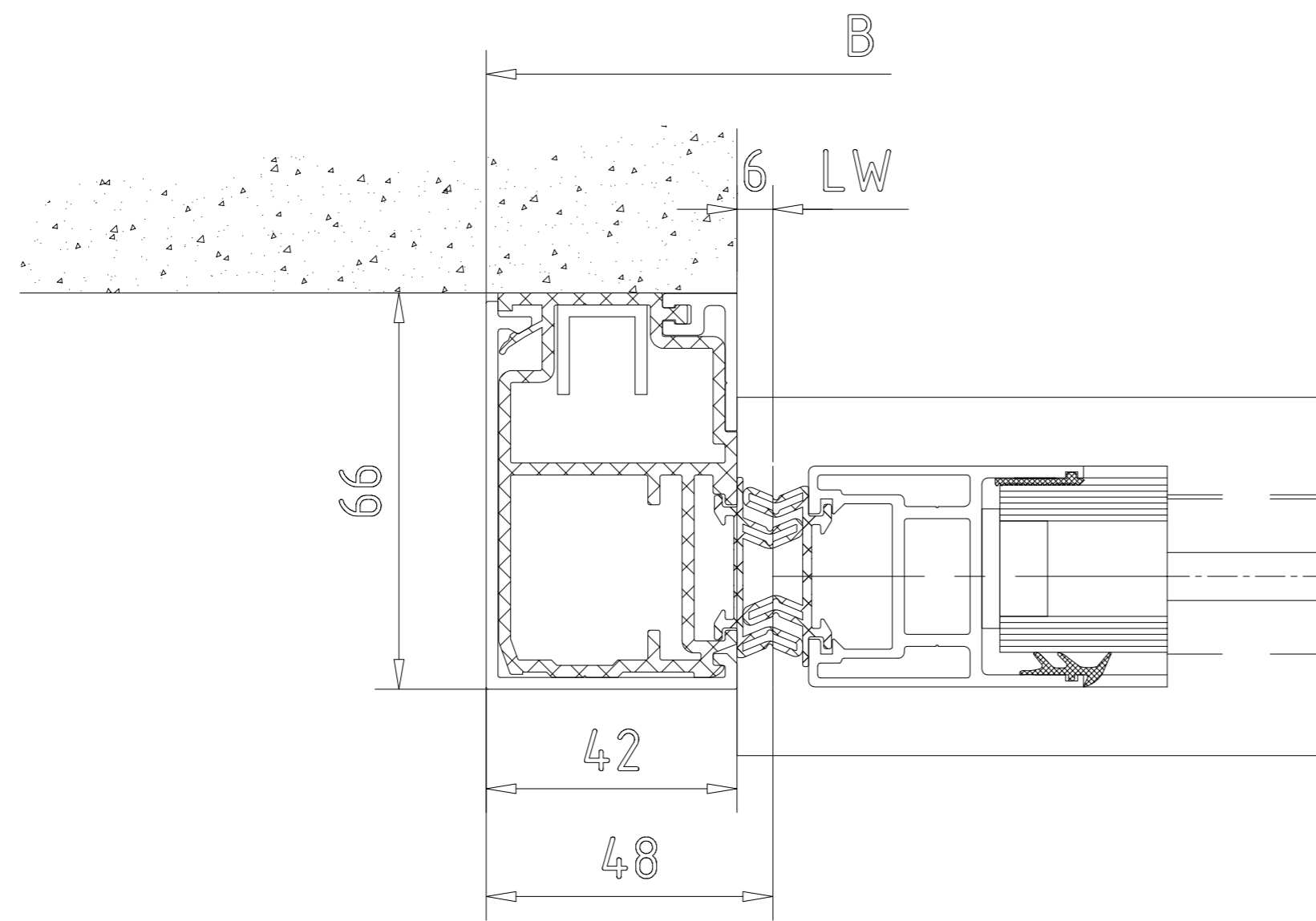
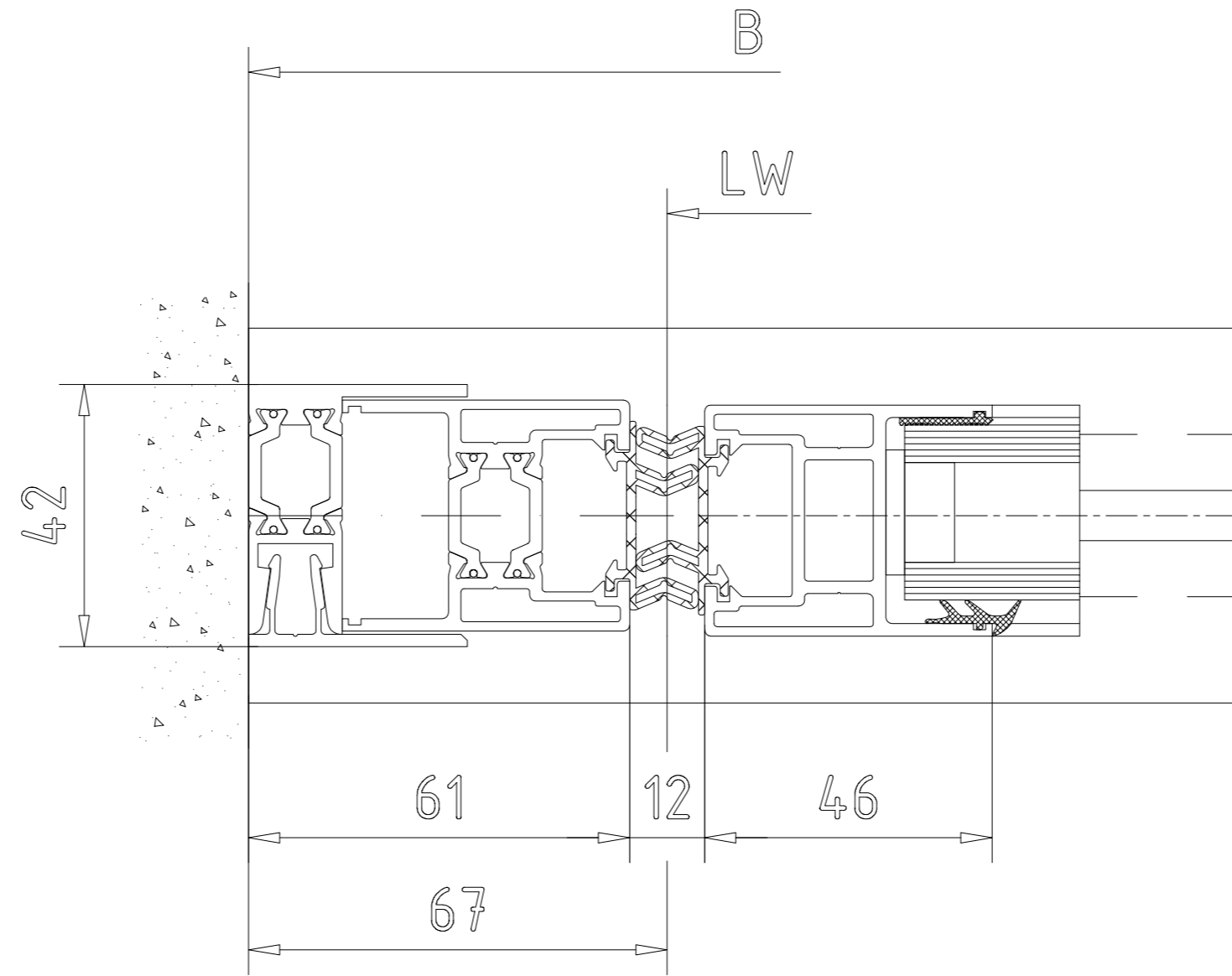
Alle Rechte vorbehalten. Nachdruck, Vervielfältigung und Verbreitung, auch auszugsweise, ist ohne schriftliche Genehmigung der domotex GmbH+Co. KG.
 All rights reserved. Reproduction, copying and distribution, even in part, without written permission of domotex GmbH+Co. KG.

Wichtigste sowie Verbilligung oder Unterlagung.
 Verwendung zur Herstellung eines neuen Bauteils.
 Vergleich mit dem Original. Als Beleg für den Fall
 der Präsentation oder Gebrauchsanleitung vorbehalten.



3				Datum/Date	Name	Werkstoff/Material	© dormakaba GmbH+Co.KG (DE) Ennepetal
2			Bearb./Drawn	11.2020	Wenzel		Ausgabe/Issue:
1			Gepr./Tested				Format: A2
Lfd. No.	Change No.	Datum/Date	Name	Norm./Stand.			Ersatz/Replacem.:
500000000000							
Maßstab/Scale		ES PROLINE		Zeichn.-Nr./Drawing-No.		Var. Art/Typ Zus./Cond. Blatt/Sheet:	
dormakaba		Schlebetür ST FLEX Green		257622-00-6-60		von Bl.	
		porte coulissante Flex Green		Var.:			
		Sprosse ISO Verglasung - ohne Seitenteil - Unterführung					
		traverse - verre isolant - sans partie fixe - rail de sol encastré					

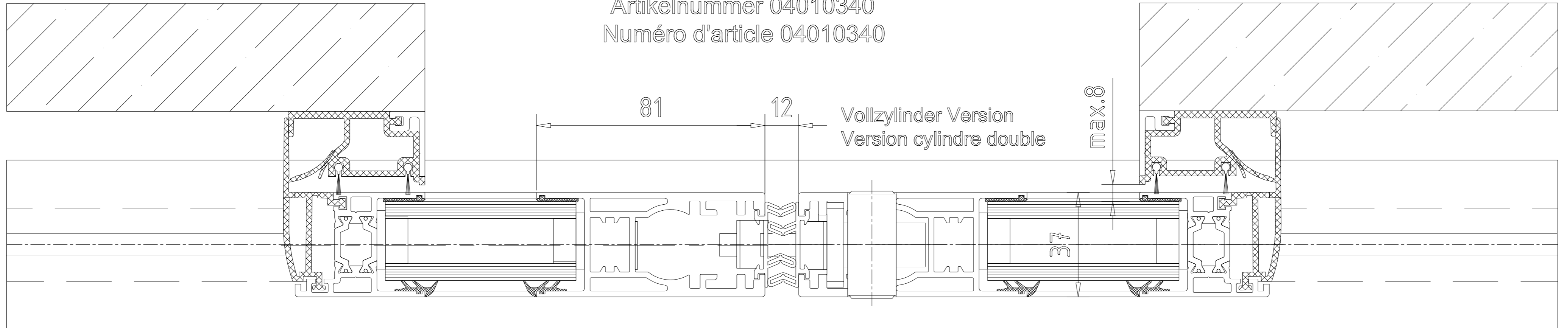
Wichtigste sowie Verbilligung oder Unterlagung.
 Verwendung zur Herstellung eines neuen Produktes.
 Verstoßes zu Schaden. Als Recht für den Fall
 der Patentierung oder Gebrauchsmuster-Eintragung vorbehalten.



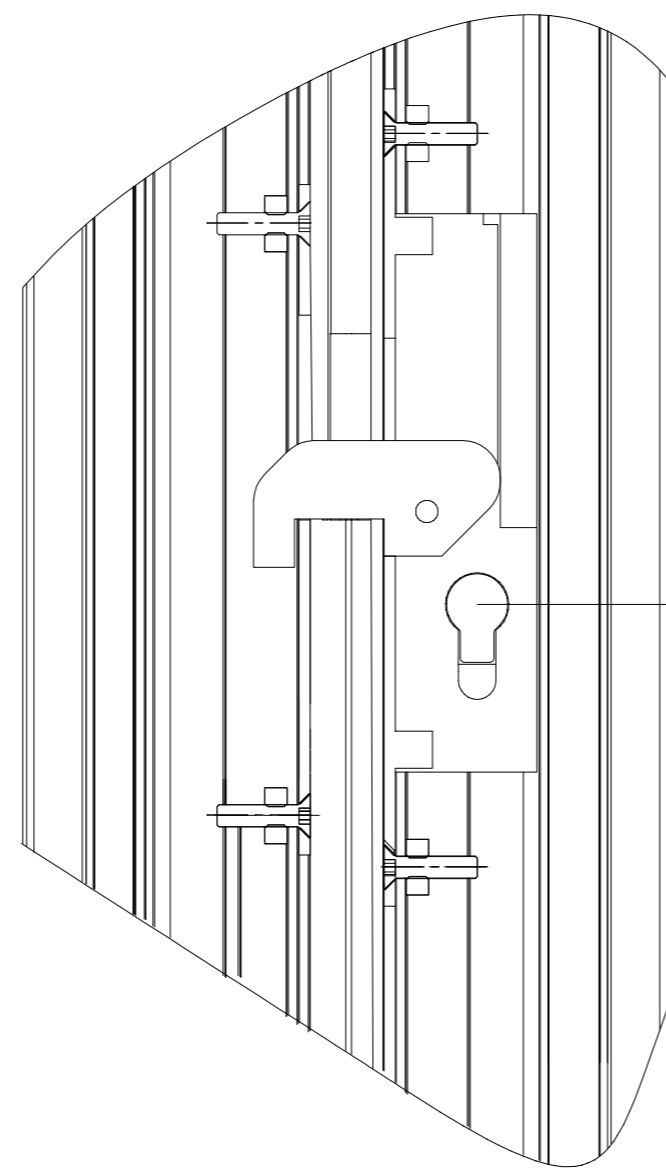
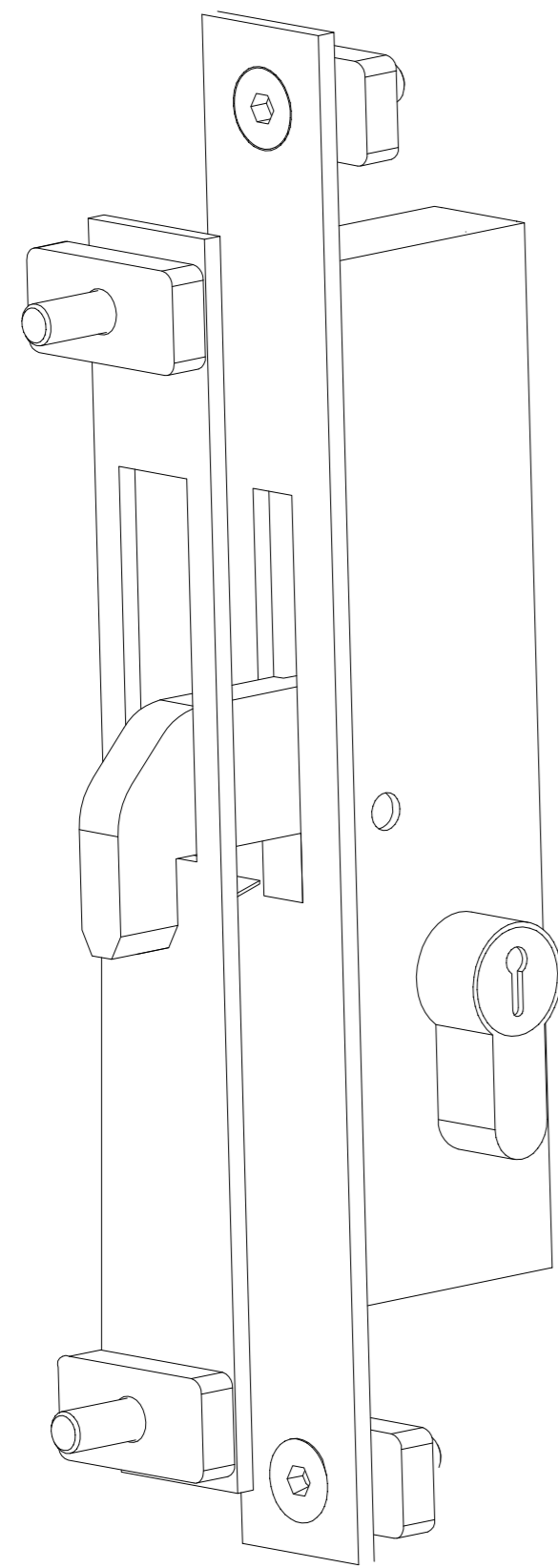
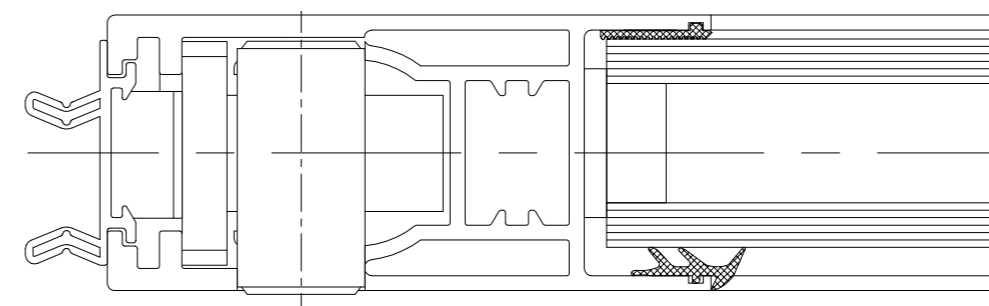
3				Datum/Date	Name	Werkstoff/Material	© dormakaba GmbH+Co.KG (DE) Ennepetal
2			Bearb./Drawn	11.2020	Wenzel		Ausgabe/Issue:
1			Gepr./Tested				Format: A2
LD	Change No.	Datum/Date	Name	Norm./Stand.			Ersatz/Replacem.:
No.	5000000						Zeichn.-Nr./Drawing-No.
			Maßstab/Scale	ES PROLINE			Var.
				Schlebetuer ST FLEX Green			Art/Typ
				porte coulissante Flex Green			Zust./Cond
				Anfahrprofilen ISO Verglasung - ohne Seitenteil - Unterführung			Blatt/Sheet
				potEAU de réception - verre isolant - sans partie fixe - rail de sol encastré			257622-00-6-60
							von Bl.
							Var.:

Türflügel Flex Green "Hakenriegelschloss"
 Vantail Flex Green " serrure à crochet"

Artikelnummer 04010340
 Numéro d'article 04010340



Halbzylinder Version
 Version demi cylindre



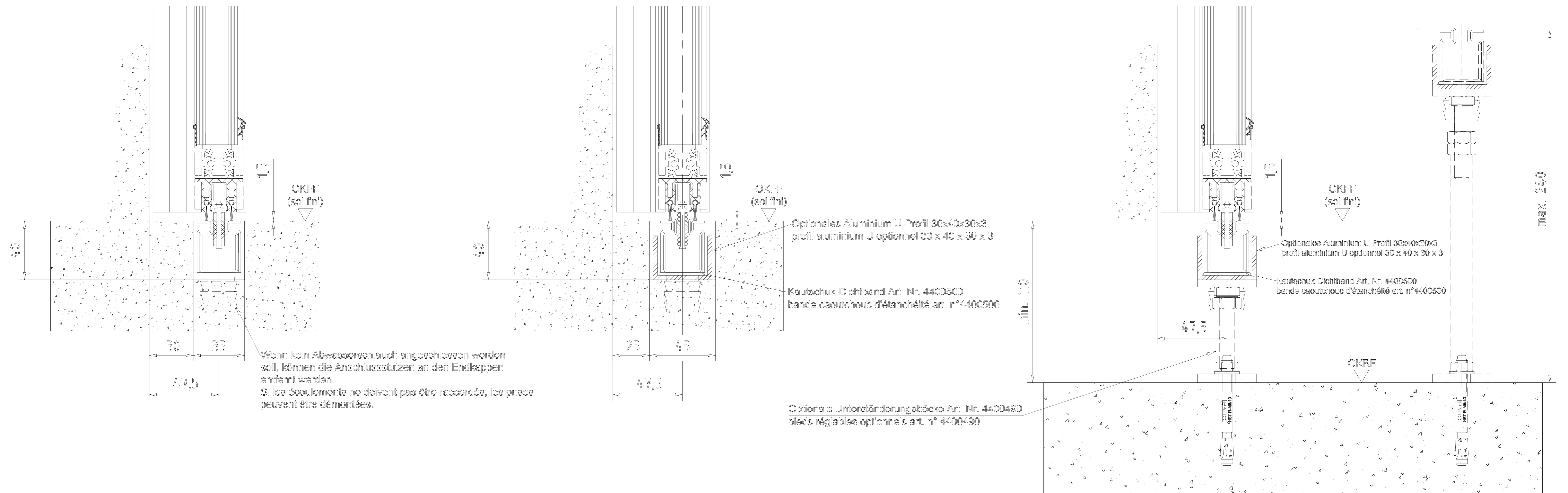
1050

OKFF
 (sol fini)

Vollzylinder Version Einsetzbarer Profilzylinder z.B. 18/18 version cylindre double européen, par ex. 18/18		Vollzylinder Version Einsetzbarer Profilzylinder z.B. 18/14 version cylindre double européen, par ex. 18/14	
	36		32
3		Datum/Date	Name
2	Bearb./Drawn	11.2020	Wenzel
1	Gepr./Tested		
LD	Group No.	Datum/Date	Name
No.	5000000000000000		
Maßstab/Scale		ES PROLINE	
dormakaba		Schlebetuer ST FLEX Green	
		porte coulissante Flex Green	
		Hakenriegelschloss ISO Verglasung - ohne Seitenteil - Unterführung	
		serrure à crochet - verre isolant - sans partie fixe - rail de sol encastré	
		© dormakaba GmbH+Co.KG (DE) Ennepetal	
		Ausgabe/issue:	
		Format: A2	
		Ersatz/Replacem.:	
		Zeichn.-Nr./Drawing-No. Var. Art/Typ Zus./Cond. Blatt/Sheet:	
		257622-00-6-60	
		Var.:	
		von Bl.	

*Wichtigste sowie Verbilligung dieser Unterlage.
 Verwendung zur Herstellung eines Nachdruckes ist
 ausdrücklich untersagt. Alle Rechte für den Fall
 der Patentierung oder Gebrauchsmuster-Eintragung vorbehalten.*

Musterlösungen für verschiedene Einbausituationen. Die konkrete Bauausführung ist im Einzelfall im Vorfeld abzuklären und können von den gezeigten Versionen abweichen. Ergänzende Angaben befinden sich in der Montageanleitung.
 Solutions pour diverses situations de construction. Chaque situation réelle est un cas particulier qui doit être éclairci sur site et peut différer de ces version. Les données se trouvent dans le mode d'emploi de montage.



3								© domitalia GmbH+Co. KG (DE) Entrepot
2		Issue/Date	11/2020	Werkstoff/Material				Ausgabe/Issue:
1		Gepr./made						Format: A0
1		Gepr./made						Entwurf/Requiem:
1		Gepr./made						Scale/Échelle: 1:1
		Gepr./made						Var: 00
ES PROLINE Schiebepforte FLEX Green porte coulissante FLEX Green 1:1								257622-00-6-60 von 1